

Renault Clio Estate 1.2 TCE Night & Day  
2011 - 76 kW / 103 PK - Benzine - Handgeschakeld

Kenteken	91SR58
Chassisnummer	VFIKRC40H46087280
Eerste registratie	25-11-2011
APK geldig tot	17-05-2025
BTW Auto	Nee
Bepaling uitvoering	Waarschijnlijk
Kilometerstand	212539 Km
NAP check	Logisch
Ingeleverd op	26-05-2025
Definitieve kilometerstand	212539 Km

Import voertuig	Nee
Teruggaaf bij export	Ja
Verhuisgoed	Nee
Taxi	Nee
Bruto BPM / Rest BPM	€ 2832.00 / € 275.00

Motorinhoud	1149
Aantal cilinders	4
Euroklasse	Euro 5
CO2 emissie (g/Km)	125
Type voertuig	Personenvoertuig
Aandrijving	Voorwiel

Opties & accessoires 8

Airco	Klimaatregeling	Cruise control	Navigatie	Lichtmetalen velgen	Metallic lak
Parkeersensoren	Trekhaak				

Aanwezig bij voertuig 7

Instructieboekje	Volledig onderhouden	Hoofdsleutel	Onderhoudsboekje	Reservesleutel
Hoedenplank / rolhoes	Bandenreparatieset			

Voertuig service details

Laatste onderhoudsbeurt	200034
Distributieriem / ketting vervangen	-
Type band	Alle seizoenen
Merk band	vredestein
Profiel diepte linksvoor	> 3,6 mm (Goed)
Profiel diepte linksachter	> 3,6 mm (Goed)
Profiel diepte rechtsvoor	> 3,6 mm (Goed)
Profiel diepte rechtsachter	> 3,6 mm (Goed)
Soort velgen	-
Velgen	185 / 55 / 16



Bouwjaar 2011	Vermogen 76 kW / 103 PK	Brandstof Benzine
Transmissie Handgeschakeld	Kilometerstand 212539 Km	BTW Auto Nee

Voertuig gegevens

Type voertuig	Personenvoertuig
Aantal deuren	5
Carrosserie	Stationwagen
Kleur	Grijs
Aandrijving	Voorwiel
Bijtellingspercentage	-
Bijtellingspercentage geldig tot	-

## Schades (13)

Schade exterieur - Linksvoor

**Soort schade**

Kras

**Oplossing**

-



**Omschrijving**

Geen

Schade exterieur - Dak

**Soort schade**

Hagelschade

**Oplossing**

-



**Omschrijving**

Restylen

Schade exterieur - Motorkap

**Soort schade**

Deuk

**Oplossing**

-



**Omschrijving**

Geen

Schade exterieur - Linksachter

**Soort schade**

DLT

**Oplossing**

-



**Omschrijving**

En krasjes

Schade exterieur - Achter

**Soort schade**

Deuk

**Oplossing**

-



**Omschrijving**

Bumper deukje en krassen

---

Schade exterieur - Rechtsachter

**Soort schade**

Deuk

**Oplossing**

-



**Omschrijving**

Gedeukt en geschaafd

---

Schade exterieur - Portier rechtsvoor

**Soort schade**

DLT

**Oplossing**

-



**Omschrijving**

Geen

---

Schade exterieur - Voor

**Soort schade**

Kras

**Oplossing**

-



**Omschrijving**

Bumper krassen en lak laat los

---

Schade banden / velgen - Band / velg  
rechtsvoor

**Soort schade**

Velgschade

**Oplossing**

-



**Omschrijving**

Geen

---

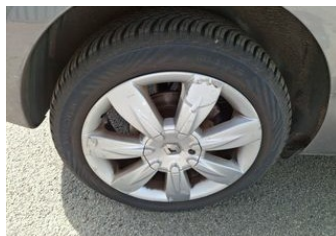
Schade banden / velgen - Band / velg  
rechtsachter

**Soort schade**

Velgschade

**Oplossing**

-



**Omschrijving**

Geen

---

Schade banden / velgen - Band / velg linksachter

**Soort schade**

Velgschade

**Oplossing**

-



**Omschrijving**

Geen

---

Schade banden / velgen - Band / velg linksvoor

**Soort schade**

Velgschade

**Oplossing**

-



**Omschrijving**

Geen

---

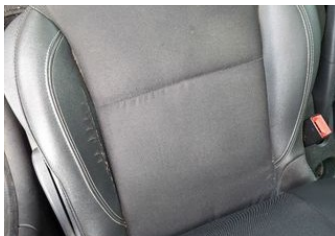
Schade interieur - Voorstoel links

**Soort schade**

Slijtage

**Oplossing**

-



**Omschrijving**

Geen

Exterieur opmerking

8 gemelde schade

-

Banden en velgen opmerking

4 gemelde schade

-

Interieur opmerking

1 gemelde schade

-

Technisch opmerking

0 gemelde schade

-

Externe opmerking

-

RDW geschiedenis

Datum	Informatie	Type eigenaar
25-11-2011	Eerste toelating Datum deel IA / I	Particulier
21-12-2013		Autobedrijf
22-01-2014		Autobedrijf
20-03-2014		Particulier
10-03-2017		Autobedrijf
14-04-2017		Particulier
17-04-2025		Autobedrijf
28-04-2025	Laatste tenaamstelling	Autobedrijf
17-05-2025	APK vervaldatum	

Fabrieksopties (waarschijnlijk)

- airco (automatisch)
- alarm klasse 1(startblokkering)
- Anti Blokkeer Systeem
- Anti doorSlip Regeling
- bestuurdersairbag
- bestuurdersstoel in hoogte verstelbaar
- Bluetooth
- boordcomputer
- buitenspiegels elektrisch verstel- en verwarmbaar
- cruise control
- dimlichten automatisch
- elektrische ramen voor
- Elektronisch Stabiliteits Programma
- elektronische remkrachtverdeling
- extra getint glas achter
- hoofd airbag(s) achter
- hoofd airbag(s) voor
- keyless entry
- koplampen adaptief
- lederen stuurwiel en versnellingspook
- lichtmetalen velgen 16"
- mistlampen voor
- navigatiesysteem
- passagiersairbag
- radio-CD/MP3 speler
- regensensor
- stuur verstelbaar

stuurbevestiging snelheidsafhankelijk

zij airbag(s) voor



Extra foto's



