

## Wohnflächenberechnung nach WoFIV

Nr	Art	Raum	Flächen in 1m Höhe	Flächen in 2m Höhe	Fläche
<b>UG</b>					
1	N	Treppenhaus		0.90 m x 1.76 m + 0.90 m x 0.62 m + 1.08 m x 0.62 m + 0.84 m x 0.16 m + 1.08 m x 0.16 m + 2.17 m x 1.56 m	6.50 m <sup>2</sup>
2	N	Flur		1.63 m x 5.77 m	9.41 m <sup>2</sup>
3	N	Heizung		4.83 m x 3.41 m	16.47 m <sup>2</sup>
4	N	Keller 1		4.70 m x 3.67 m	17.25 m <sup>2</sup>
5	N	Keller 2		4.70 m x 1.96 m	9.21 m <sup>2</sup>
6	N	Keller 3		5.00 m x 1.69 m + 1.75 m x 0.51 m + 2.90 m x 0.51 m	10.82 m <sup>2</sup>
7	N	Keller 4		5.00 m x 7.02 m	35.10 m <sup>2</sup>
8	N	Keller 5		6.42 m x 3.40 m	21.83 m <sup>2</sup>
9	N	Flur		3.14 m x 3.45 m	10.83 m <sup>2</sup>
10	N	Keller 6		5.47 m x 3.40 m	18.60 m <sup>2</sup>
11	N	Keller 7		3.61 m x 3.45 m	12.45 m <sup>2</sup>
12	N	Keller 8		5.07 m x 3.57 m	18.10 m <sup>2</sup>
13	N	Keller 9		5.07 m x 2.01 m	10.19 m <sup>2</sup>
14	N	Keller 10		4.83 m x 2.22 m	10.72 m <sup>2</sup>
<b>Summe Wohnfläche UG</b>					<b>0.00 m<sup>2</sup></b>
<b>Summe Nutzfläche UG</b>					<b>207.48 m<sup>2</sup></b>
<b>EG</b>					
15	N	Treppenhaus		2.24 m x 2.40 m + 1.46 m x 0.19 m + (1.49 m + 1.50 m) / 2 x 4.12 m + 1.24 m x 0.01 m + 0.26 m x 0.01 m / 2 + 1.24 m x 1.43 m + 0.19 m x 0.01 m / 2 + 1.05 m x 0.01 m + 1.05 m x 0.19 m	13.81 m <sup>2</sup>
16	N	Treppenhaus		2.24 m x 1.36 m	3.05 m <sup>2</sup>
17	W	Flur WL		1.22 m x 2.11 m	2.57 m <sup>2</sup>
18	W	Wohnzimmer WL		4.67 m x 3.55 m	16.58 m <sup>2</sup>
19	W	Küche WL		1.69 m x 2.11 m	3.57 m <sup>2</sup>
20	W	Bad WL		1.62 m x 0.79 m + 1.36 m x 0.58 m + 1.62 m x 0.32 m + 1.26 m x 0.42 m	3.12 m <sup>2</sup>
<b>Summe Wohnfläche Wohnung: EG links</b>					<b>25.84 m<sup>2</sup></b>
21	W	Flur WML		1.65 m x 1.74 m	

			+ 1.52 m x 0.30 m	
			+ 1.65 m x 0.15 m	3.57 m²
22	W	Küche WML	1.69 m x 2.20 m	3.72 m²
23	W	Wohnzimmer WML	5.11 m x 3.37 m	17.22 m²
24	W	Bad WML	1.62 m x 0.76 m	
			+ 1.36 m x 0.62 m	
			+ (1.36 m + 1.62 m) / 2 x 0.01 m	
			+ 1.62 m x 0.34 m	
			+ 1.21 m x 0.46 m	3.20 m²
<b>Summe Wohnfläche Wohnung: EG Mitte links</b>				<b>27.71 m²</b>
25	W	Flur WH	1.50 m x 1.31 m	
			+ 1.04 m x 0.09 m	
			+ 3.07 m x 2.02 m	8.26 m²
26	W	Kinderzimmer WH	5.11 m x 3.42 m	17.48 m²
27	W	Wohnzimmer WH	6.51 m x 3.40 m	22.13 m²
28	W	Schlafzimmer WH	5.34 m x 3.40 m	18.16 m²
29	W	Küche WH	3.60 m x 1.96 m	7.06 m²
30	W	Flur WH	1.38 m x 1.31 m	1.81 m²
31	W	Bad WH	3.60 m x 1.03 m	
			+ 2.09 m x 0.36 m	
			+ 0.89 m x 0.36 m	4.78 m²
<b>Summe Wohnfläche Wohnung: EG hinten</b>				<b>79.68 m²</b>
32	W	Flur WMR	1.49 m x 2.22 m	3.31 m²
33	W	Bad WMR	1.32 m x 1.42 m	
			+ (1.32 m + 1.67 m) / 2 x 0.01 m	
			+ 1.67 m x 0.78 m	3.19 m²
34	W	Wohnzimmer WMR	5.06 m x 3.34 m	16.90 m²
35	W	Küche WMR	1.75 m x 2.22 m	3.89 m²
<b>Summe Wohnfläche Wohnung: EG Mitte rechts</b>				<b>27.29 m²</b>
36	W	Flur WR	1.17 m x 2.17 m	
			+ 0.26 m x 0.06 m	
			+ 0.60 m x 0.06 m	2.59 m²
37	W	Wohnzimmer WR	4.75 m x 3.38 m	16.06 m²
38	W	Küche WR	1.75 m x 2.23 m	3.90 m²
39	W	Bad WR	1.28 m x 0.49 m	
			+ 1.69 m x 0.31 m	
			+ (1.69 m + 1.32 m) / 2 x 0.01 m	
			+ 1.32 m x 0.61 m	
			+ 1.69 m x 0.81 m	3.34 m²
<b>Summe Wohnfläche Wohnung EG rechts</b>				<b>25.89 m²</b>
<b>Summe Wohnfläche EG</b>				<b>186.41 m²</b>
<b>Summe Nutzfläche EG</b>				<b>16.86 m²</b>
<b>1. OG</b>				
40	N	Treppenhaus	2.24 m x 2.40 m	
			+ 1.46 m x 0.19 m	
			+ (1.49 m + 1.50 m) / 2 x 4.12 m	
			+ 1.24 m x 0.01 m	

			+ 0.26 m x 0.01 m / 2	
			+ 1.24 m x 1.43 m	
			+ 0.19 m x 0.01 m / 2	
			+ 1.05 m x 0.01 m	
			+ 1.05 m x 0.19 m	13.81 m²
41	N	Treppenhaus	2.24 m x 1.36 m	3.05 m²
42	W	Flur WL	1.22 m x 2.11 m	2.57 m²
43	W	Wohnzimmer WL	4.67 m x 3.55 m	16.58 m²
44	W	Küche WL	1.69 m x 2.11 m	3.57 m²
45	W	Bad WL	1.62 m x 0.79 m	
			+ 1.36 m x 0.58 m	
			+ 1.62 m x 0.32 m	
			+ 1.26 m x 0.42 m	3.12 m²
<b>Summe Wohnfläche Wohnung: 1. OG links</b>				<b>25.84 m²</b>
46	W	Flur WML	1.65 m x 1.74 m	
			+ 1.52 m x 0.30 m	
			+ 1.65 m x 0.15 m	3.57 m²
47	W	Küche WML	1.69 m x 2.20 m	3.72 m²
48	W	Wohnzimmer WML	5.11 m x 3.37 m	17.22 m²
49	W	Bad WML	1.62 m x 0.76 m	
			+ 1.36 m x 0.62 m	
			+ (1.36 m + 1.62 m) / 2 x 0.01 m	
			+ 1.62 m x 0.34 m	
			+ 1.21 m x 0.46 m	3.20 m²
<b>Summe Wohnfläche Wohnung: 1. OG Mitte links</b>				<b>27.71 m²</b>
50	W	Flur WH	1.50 m x 1.31 m	
			+ 1.04 m x 0.09 m	
			+ 3.07 m x 2.02 m	8.26 m²
51	W	Kinderzimmer WH	5.11 m x 3.42 m	17.48 m²
52	W	Wohnzimmer WH	6.51 m x 3.40 m	22.13 m²
53	W	Schlafzimmer WH	5.34 m x 3.40 m	18.16 m²
54	W	Küche WH	3.60 m x 1.96 m	7.06 m²
55	W	Flur WH	1.38 m x 1.31 m	1.81 m²
56	W	Bad WH	3.60 m x 1.03 m	
			+ 2.09 m x 0.36 m	
			+ 0.89 m x 0.36 m	4.78 m²
<b>Summe Wohnfläche Wohnung: 1. OG hinten</b>				<b>79.68 m²</b>
57	W	Flur WMR	1.49 m x 2.22 m	3.31 m²
58	W	Bad WMR	1.32 m x 1.42 m	
			+ (1.32 m + 1.67 m) / 2 x 0.01 m	
			+ 1.67 m x 0.78 m	3.19 m²
59	W	Wohnzimmer WMR	5.06 m x 3.34 m	16.90 m²
60	W	Küche WMR	1.75 m x 2.22 m	3.89 m²
<b>Summe Wohnfläche Wohnung: 1. OG Mitte rechts</b>				<b>27.29 m²</b>
61	W	Flur WR	1.17 m x 2.17 m	
			+ 0.26 m x 0.06 m	
			+ 0.60 m x 0.06 m	2.59 m²

62	W	Wohnzimmer WR	4.75 m x 3.38 m	16.06 m²
63	W	Küche WR	1.75 m x 2.23 m	3.90 m²
64	W	Bad WR	1.28 m x 0.49 m	
			+ 1.69 m x 0.31 m	
			+ (1.69 m + 1.32 m) / 2 x 0.01 m	
			+ 1.32 m x 0.61 m	
			+ 1.69 m x 0.81 m	3.34 m²
<b>Summe Wohnfläche Wohnung 1. OG rechts</b>				<b>25.89 m²</b>

<b>Summe Wohnfläche 1. OG</b>	<b>186.41 m²</b>
<b>Summe Nutzfläche 1. OG</b>	<b>16.86 m²</b>

## 2. OG

65	N	Treppenhaus	2.24 m x 2.40 m	
			+ 1.46 m x 0.19 m	
			+ (1.49 m + 1.50 m) / 2 x 4.12 m	
			+ 1.24 m x 0.01 m	
			+ 0.26 m x 0.01 m / 2	
			+ 1.24 m x 1.43 m	
			+ 0.19 m x 0.01 m / 2	
			+ 1.05 m x 0.01 m	
			+ 1.05 m x 0.19 m	13.81 m²
66	N	Treppenhaus	2.24 m x 1.36 m	3.05 m²
67	W	Flur WL	1.22 m x 2.11 m	2.57 m²
68	W	Wohnzimmer WL	4.67 m x 3.55 m	16.58 m²
69	W	Küche WL	1.69 m x 2.11 m	3.57 m²
70	W	Bad WL	1.62 m x 0.79 m	
			+ 1.36 m x 0.58 m	
			+ 1.62 m x 0.32 m	
			+ 1.26 m x 0.42 m	3.12 m²
<b>Summe Wohnfläche Wohnung: 2. OG links</b>				<b>25.84 m²</b>

71	W	Flur WML	1.65 m x 1.74 m	
			+ 1.52 m x 0.30 m	
			+ 1.65 m x 0.15 m	3.57 m²
72	W	Küche WML	1.69 m x 2.20 m	3.72 m²
73	W	Wohnzimmer WML	5.11 m x 3.37 m	17.22 m²
74	W	Bad WML	1.62 m x 0.76 m	
			+ 1.36 m x 0.62 m	
			+ (1.36 m + 1.62 m) / 2 x 0.01 m	
			+ 1.62 m x 0.34 m	
			+ 1.21 m x 0.46 m	3.20 m²
<b>Summe Wohnfläche Wohnung: 2. OG Mitte links</b>				<b>27.71 m²</b>

75	W	Flur WH	1.50 m x 1.31 m	
			+ 1.04 m x 0.09 m	
			+ 3.07 m x 2.02 m	8.26 m²
76	W	Kinderzimmer WH	5.11 m x 3.42 m	17.48 m²
77	W	Wohnzimmer WH	6.51 m x 3.40 m	22.13 m²
78	W	Schlafzimmer WH	5.34 m x 3.40 m	18.16 m²
79	W	Küche WH	3.60 m x 1.96 m	7.06 m²
80	W	Flur WH	1.38 m x 1.31 m	1.81 m²

81	W	Bad WH	3.60 m x 1.03 m + 2.09 m x 0.36 m + 0.89 m x 0.36 m	4.78 m <sup>2</sup>
<b>Summe Wohnfläche Wohnung: 2. OG hinten</b>				<b>79.68 m<sup>2</sup></b>
82	W	Flur WMR	1.49 m x 2.22 m	3.31 m <sup>2</sup>
83	W	Bad WMR	1.32 m x 1.42 m + (1.32 m + 1.67 m) / 2 x 0.01 m + 1.67 m x 0.78 m	3.19 m <sup>2</sup>
84	W	Wohnzimmer WMR	5.06 m x 3.34 m	16.90 m <sup>2</sup>
85	W	Küche WMR	1.75 m x 2.22 m	3.89 m <sup>2</sup>
<b>Summe Wohnfläche Wohnung: 2. OG Mitte rechts</b>				<b>27.29 m<sup>2</sup></b>
86	W	Flur WR	1.17 m x 2.17 m + 0.26 m x 0.06 m + 0.60 m x 0.06 m	2.59 m <sup>2</sup>
87	W	Wohnzimmer WR	4.75 m x 3.38 m	16.06 m <sup>2</sup>
88	W	Küche WR	1.75 m x 2.23 m	3.90 m <sup>2</sup>
89	W	Bad WR	1.28 m x 0.49 m + 1.69 m x 0.31 m + (1.69 m + 1.32 m) / 2 x 0.01 m + 1.32 m x 0.61 m + 1.69 m x 0.81 m	3.34 m <sup>2</sup>
<b>Summe Wohnfläche Wohnung 2. OG rechts</b>				<b>25.89 m<sup>2</sup></b>
<b>Summe Wohnfläche 2. OG</b>				<b>186.41 m<sup>2</sup></b>
<b>Summe Nutzfläche 2. OG</b>				<b>16.86 m<sup>2</sup></b>
<b>3. OG</b>				
90	N	Treppenhaus	2.24 m x 2.40 m + 1.46 m x 0.19 m + (1.49 m + 1.50 m) / 2 x 4.12 m + 1.24 m x 0.01 m + 0.26 m x 0.01 m / 2 + 1.24 m x 1.43 m + 0.19 m x 0.01 m / 2 + 1.05 m x 0.01 m + 1.05 m x 0.19 m	13.81 m <sup>2</sup>
91	N	Treppenhaus	2.24 m x 1.36 m	3.05 m <sup>2</sup>
92	W	Flur WL	1.22 m x 2.11 m	2.57 m <sup>2</sup>
93	W	Wohnzimmer WL	4.67 m x 3.55 m	16.58 m <sup>2</sup>
94	W	Küche WL	1.69 m x 2.11 m	3.57 m <sup>2</sup>
95	W	Bad WL	1.62 m x 0.79 m + 1.36 m x 0.58 m + 1.62 m x 0.32 m + 1.26 m x 0.42 m	3.12 m <sup>2</sup>
<b>Summe Wohnfläche Wohnung: 3. OG links</b>				<b>25.84 m<sup>2</sup></b>
96	W	Flur WML	1.65 m x 1.74 m + 1.52 m x 0.30 m + 1.65 m x 0.15 m	3.57 m <sup>2</sup>
97	W	Küche WML	1.69 m x 2.20 m	3.72 m <sup>2</sup>

98	W	Wohnzimmer WML	5.11 m x 3.37 m	17.22 m²
99	W	Bad WML	1.62 m x 0.76 m + 1.36 m x 0.62 m + (1.36 m + 1.62 m) / 2 x 0.01 m + 1.62 m x 0.34 m + 1.21 m x 0.46 m	3.20 m²
<b>Summe Wohnfläche Wohnung: 3. OG Mitte links</b>				<b>27.71 m²</b>
100	W	Flur WH	1.50 m x 1.31 m + 1.04 m x 0.09 m + 3.07 m x 2.02 m	8.26 m²
101	W	Kinderzimmer WH	5.11 m x 3.42 m	17.48 m²
102	W	Wohnzimmer WH	6.51 m x 3.40 m	22.13 m²
103	W	Schlafzimmer WH	5.34 m x 3.40 m	18.16 m²
104	W	Küche WH	3.60 m x 1.96 m	7.06 m²
105	W	Flur WH	1.38 m x 1.31 m	1.81 m²
106	W	Bad WH	3.60 m x 1.03 m + 2.09 m x 0.36 m + 0.89 m x 0.36 m	4.78 m²
<b>Summe Wohnfläche Wohnung: 3. OG hinten</b>				<b>79.68 m²</b>
107	W	Flur WMR	1.49 m x 2.22 m	3.31 m²
108	W	Bad WMR	1.32 m x 1.42 m + (1.32 m + 1.67 m) / 2 x 0.01 m + 1.67 m x 0.78 m	3.19 m²
109	W	Wohnzimmer WMR	5.06 m x 3.34 m	16.90 m²
110	W	Küche WMR	1.75 m x 2.22 m	3.89 m²
<b>Summe Wohnfläche Wohnung: 3. OG Mitte rechts</b>				<b>27.29 m²</b>
111	W	Flur WR	1.17 m x 2.17 m + 0.26 m x 0.06 m + 0.60 m x 0.06 m	2.59 m²
112	W	Wohnzimmer WR	4.75 m x 3.38 m	16.06 m²
113	W	Küche WR	1.75 m x 2.23 m	3.90 m²
114	W	Bad WR	1.28 m x 0.49 m + 1.69 m x 0.31 m + (1.69 m + 1.32 m) / 2 x 0.01 m + 1.32 m x 0.61 m + 1.69 m x 0.81 m	3.34 m²
<b>Summe Wohnfläche Wohnung 3. OG rechts</b>				<b>25.89 m²</b>
<b>Summe Wohnfläche 3. OG</b>				<b>186.41 m²</b>
<b>Summe Nutzfläche 3. OG</b>				<b>16.86 m²</b>
<b>4. OG</b>				
115	N	Treppenhaus	2.24 m x 1.36 m	3.05 m²
116	N	Treppenhaus	2.24 m x 2.40 m	5.38 m²
117	W	Flur WL	1.22 m x 2.11 m	2.57 m²
118	W	Wohnzimmer WL	4.67 m x 3.55 m	16.58 m²
119	W	Küche WL	1.69 m x 2.11 m	3.57 m²
120	W	Bad WL	1.62 m x 0.79 m + 1.36 m x 0.58 m	

			+ 1.62 m x 0.32 m	
			+ 1.26 m x 0.42 m	3.12 m <sup>2</sup>
<b>Summe Wohnfläche Wohnung: 4. OG links</b>				<b>25.84 m<sup>2</sup></b>
121	W	Diele WH	1.50 m x 4.12 m	
			+ 1.24 m x 0.01 m	
			+ 0.26 m x 0.01 m / 2	
			+ 1.24 m x 1.43 m	
			+ 0.19 m x 0.01 m / 2	
			+ 1.05 m x 0.01 m	
			+ 1.05 m x 0.19 m	8.18 m <sup>2</sup>
122	W	Flur 1 WH	1.50 m x 1.31 m	
			+ 1.04 m x 0.09 m	
			+ 3.07 m x 2.02 m	8.26 m <sup>2</sup>
123	W	Flur 3 WH	1.38 m x 1.31 m	1.81 m <sup>2</sup>
124	W	Flur 4 WH	1.65 m x 1.74 m	
			+ 1.52 m x 0.30 m	
			+ 1.65 m x 0.15 m	3.57 m <sup>2</sup>
125	W	Flur 5 WH	1.49 m x 2.22 m	3.31 m <sup>2</sup>
126	W	Bad 1 WH	1.62 m x 0.76 m	
			+ 1.36 m x 0.62 m	
			+ (1.36 m + 1.62 m) / 2 x 0.01 m	
			+ 1.62 m x 0.34 m	
			+ 1.21 m x 0.46 m	3.20 m <sup>2</sup>
127	W	Bad 2 WH	3.60 m x 1.03 m	
			+ 2.09 m x 0.36 m	
			+ 0.89 m x 0.36 m	4.78 m <sup>2</sup>
128	W	Bad 3 WH	1.32 m x 1.42 m	
			+ (1.32 m + 1.67 m) / 2 x 0.01 m	
			+ 1.67 m x 0.78 m	3.19 m <sup>2</sup>
129	W	Küche 1 WH	1.69 m x 2.20 m	3.72 m <sup>2</sup>
130	W	Küche 2 WH	3.60 m x 1.96 m	7.06 m <sup>2</sup>
131	W	Küche 3 WH	1.75 m x 2.22 m	3.89 m <sup>2</sup>
132	W	Wohnraum 1 WH	5.11 m x 3.37 m	17.22 m <sup>2</sup>
133	W	Wohnraum 2 WH	5.11 m x 3.42 m	17.48 m <sup>2</sup>
134	W	Wohnraum 3 WH	6.51 m x 3.40 m	22.13 m <sup>2</sup>
135	W	Wohnraum 4 WH	5.34 m x 3.40 m	18.16 m <sup>2</sup>
136	W	Wohnraum 5 WH	5.06 m x 3.34 m	16.90 m <sup>2</sup>
<b>Summe Wohnfläche Wohnung: 4. OG hinten</b>				<b>142.86 m<sup>2</sup></b>
137	W	Flur WR	1.17 m x 2.17 m	
			+ 0.26 m x 0.06 m	
			+ 0.60 m x 0.06 m	2.59 m <sup>2</sup>
138	W	Wohnzimmer WR	4.75 m x 3.38 m	16.06 m <sup>2</sup>
139	W	Küche WR	1.75 m x 2.23 m	3.90 m <sup>2</sup>
140	W	Bad WR	1.28 m x 0.49 m	
			+ 1.69 m x 0.31 m	
			+ (1.69 m + 1.32 m) / 2 x 0.01 m	
			+ 1.32 m x 0.61 m	
			+ 1.69 m x 0.81 m	3.34 m <sup>2</sup>
<b>Summe Wohnfläche Wohnung 4. OG rechts</b>				<b>25.89 m<sup>2</sup></b>

Summe Wohnfläche 4. OG  
Summe Nutzfläche 4. OG

194.59 m²  
8.43 m²

5. OG

141	N	Treppenhaus	2.24 m x 2.40 m + 1.46 m x 0.19 m + (1.49 m + 1.50 m) / 2 x 4.12 m + 1.24 m x 0.01 m + 0.26 m x 0.01 m / 2 + 1.24 m x 1.43 m + 0.19 m x 0.01 m / 2 + 1.05 m x 0.01 m + 1.05 m x 0.19 m	13.81 m²
142	N	Treppenhaus	2.24 m x 1.36 m	3.05 m²
143	W	Flur WL	1.22 m x 2.11 m	2.57 m²
144	W	Wohnzimmer WL	4.67 m x 3.55 m	16.58 m²
145	W	Küche WL	1.69 m x 2.11 m	3.57 m²
146	W	Bad WL	1.62 m x 0.79 m + 1.36 m x 0.58 m + 1.62 m x 0.32 m + 1.26 m x 0.42 m	3.12 m²
Summe Wohnfläche Wohnung: 5. OG links				25.84 m²
147	W	Flur WML	1.65 m x 1.74 m + 1.52 m x 0.30 m + 1.65 m x 0.15 m	3.57 m²
148	W	Küche WML	1.69 m x 2.20 m	3.72 m²
149	W	Wohnzimmer WML	5.11 m x 3.37 m	17.22 m²
150	W	Bad WML	1.62 m x 0.76 m + 1.36 m x 0.62 m + (1.36 m + 1.62 m) / 2 x 0.01 m + 1.62 m x 0.34 m + 1.21 m x 0.46 m	3.20 m²
Summe Wohnfläche Wohnung: 5. OG Mitte links				27.71 m²
151	W	Flur WH	1.50 m x 1.31 m + 1.04 m x 0.09 m + 3.07 m x 2.02 m	8.26 m²
152	W	Kinderzimmer WH	5.11 m x 3.42 m	17.48 m²
153	W	Wohnzimmer WH	6.51 m x 3.40 m	22.13 m²
154	W	Schlafzimmer WH	5.34 m x 3.40 m	18.16 m²
155	W	Küche WH	3.60 m x 1.96 m	7.06 m²
156	W	Flur WH	1.38 m x 1.31 m	1.81 m²
157	W	Bad WH	3.60 m x 1.03 m + 2.09 m x 0.36 m + 0.89 m x 0.36 m	4.78 m²
Summe Wohnfläche Wohnung: 5. OG hinten				79.68 m²
158	W	Flur WMR	1.49 m x 2.22 m	3.31 m²
159	W	Bad WMR	1.32 m x 1.42 m + (1.32 m + 1.67 m) / 2 x 0.01 m	



			+ 1.67 m x 0.78 m	3.19 m²
160	W	Wohnzimmer WMR	5.06 m x 3.34 m	16.90 m²
161	W	Küche WMR	1.75 m x 2.22 m	3.89 m²
<b>Summe Wohnfläche Wohnung: 5. OG Mitte rechts</b>				<b>27.29 m²</b>
162	W	Flur WR	1.17 m x 2.17 m	
			+ 0.26 m x 0.06 m	
			+ 0.60 m x 0.06 m	2.59 m²
163	W	Wohnzimmer WR	4.75 m x 3.38 m	16.06 m²
164	W	Küche WR	1.75 m x 2.23 m	3.90 m²
165	W	Bad WR	1.28 m x 0.49 m	
			+ 1.69 m x 0.31 m	
			+ (1.69 m + 1.32 m) / 2 x 0.01 m	
			+ 1.32 m x 0.61 m	
			+ 1.69 m x 0.81 m	3.34 m²
<b>Summe Wohnfläche Wohnung 5. OG rechts</b>				<b>25.89 m²</b>
<b>Summe Wohnfläche 5. OG</b>				<b>186.41 m²</b>
<b>Summe Nutzfläche 5. OG</b>				<b>16.86 m²</b>
<b>Summe Wohnfläche</b>				<b>1126.64 m²</b>
<b>Summe Nutzfläche</b>				<b>300.21 m²</b>

voll berechnet werden:

Die Grundflächen von Räumen oder Raumteilen mit einer lichten Höhe von Mindestens 2,00 m, Fenster und offene Wandnischen, die bis zum Boden herunterreichen und mehr als 0,13 cm tief sind, Erker und Wandschränke, die eine Grundfläche von mindestens 0,50 m² haben und Raumteile unter Treppen, soweit die lichte Höhe mindestens 2,00 m beträgt.

zu Hälfte berechnet werden:

Die Grundflächen von Raumteilen mit einer lichten Höhe von mehr als 1,00 m und weniger als 2,00 m.

nicht berechnet werden:

Die Grundflächen von Raumteilen mit einer lichten Höhe von weniger als 1,00 m.

\* zu einem Viertel, bzw. zur Hälfte

berechnet werden:

Balkone, Loggien, Terrassen, Dachgärten, Wintergarten unbeheizt

W Wohnfläche

G Gewerbefläche

N Nutzfläche

V Verkehrsfläche

## Berechnung BGF und BRI nach DIN 277

Die Berechnung erfolgt auf der Grundlage vom örtlichen Aufmaß

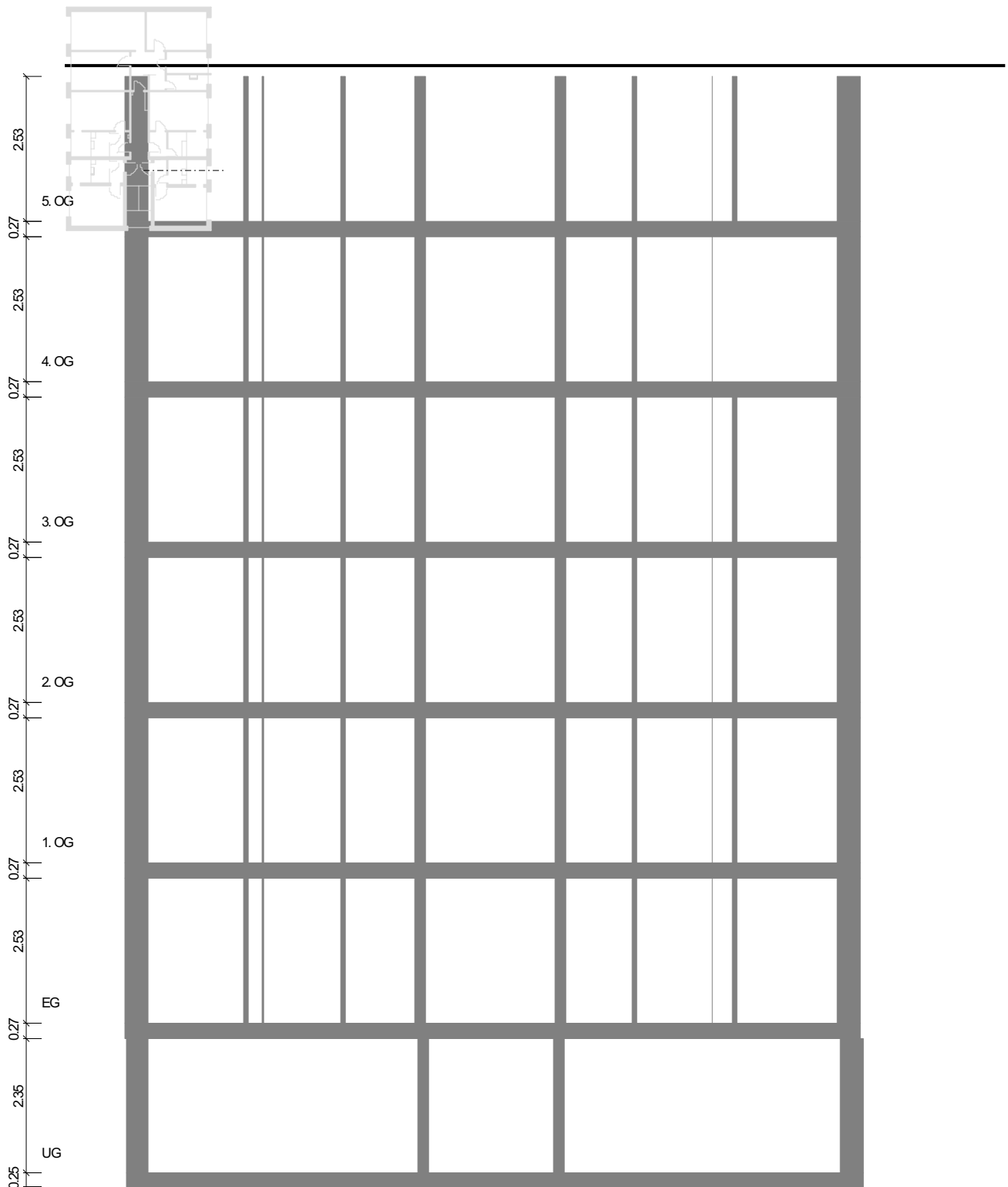
### BGF

Nr.	Geschoss	Flächenberechnung	Fläche m²
1	5. OG	12.84 x 19.79	254.10
2	4. OG	12.84 x 19.79	254.10
3	3. OG	12.84 x 19.79	254.10
4	2. OG	12.84 x 19.79	254.10
5	1. OG	12.84 x 19.79	254.10
6	EG	12.84 x 19.78	253.98
7	UG	12.88 x 19.95	256.96
<b>Summe BGF</b>			<b>1781.44 m²</b>

### BRI

Nr.	Geschoss	Fläche Geschloß [m²]	Fläche Dachschräge [m²]	Höhe Geschloß [m]	mittlere Höhe Dachschräge [m]	Faktor	Volumen [m³]
1	5. OG	254.10		2.80		1.00	710.98
2	4. OG	254.10		2.80		1.00	710.98
3	3. OG	254.10		2.80		1.00	710.98
4	2. OG	254.10		2.80		1.00	710.98
5	1. OG	254.10		2.80		1.00	710.98
6	EG	253.98		2.80		1.00	710.62
7	UG	256.96		2.60		1.00	667.06
<b>Summe BRI</b>							<b>4932.58 m³</b>

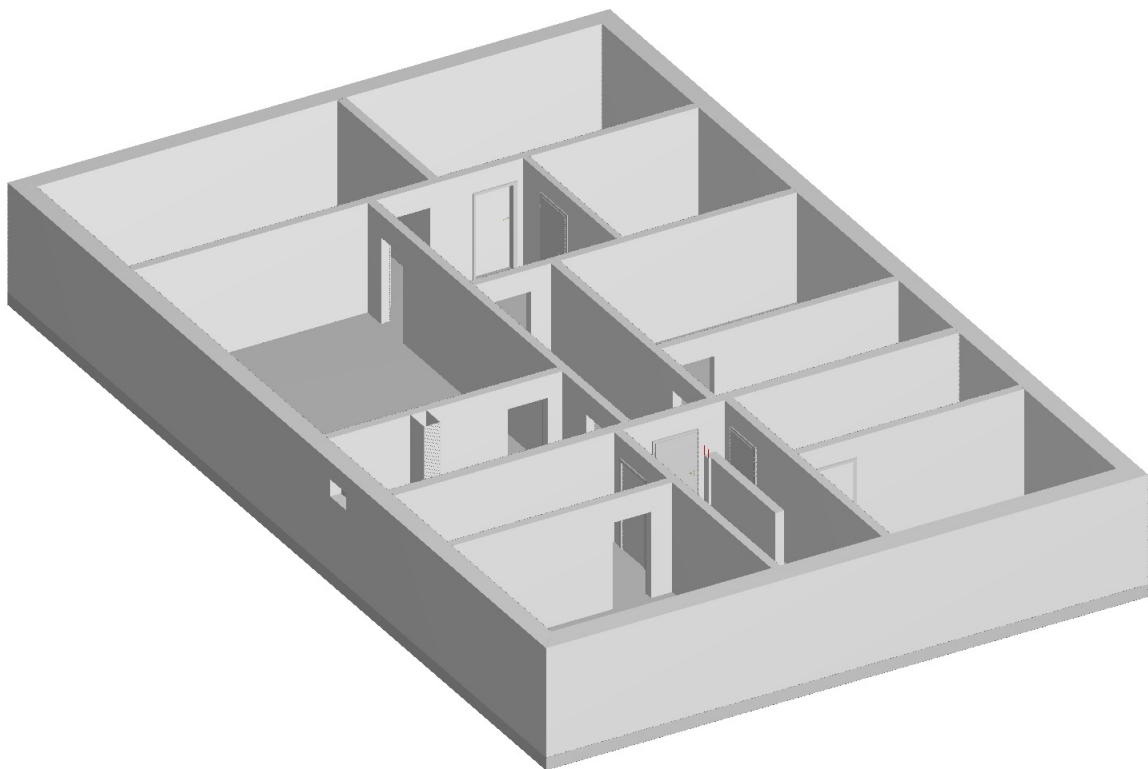
## Schnittdarstellung



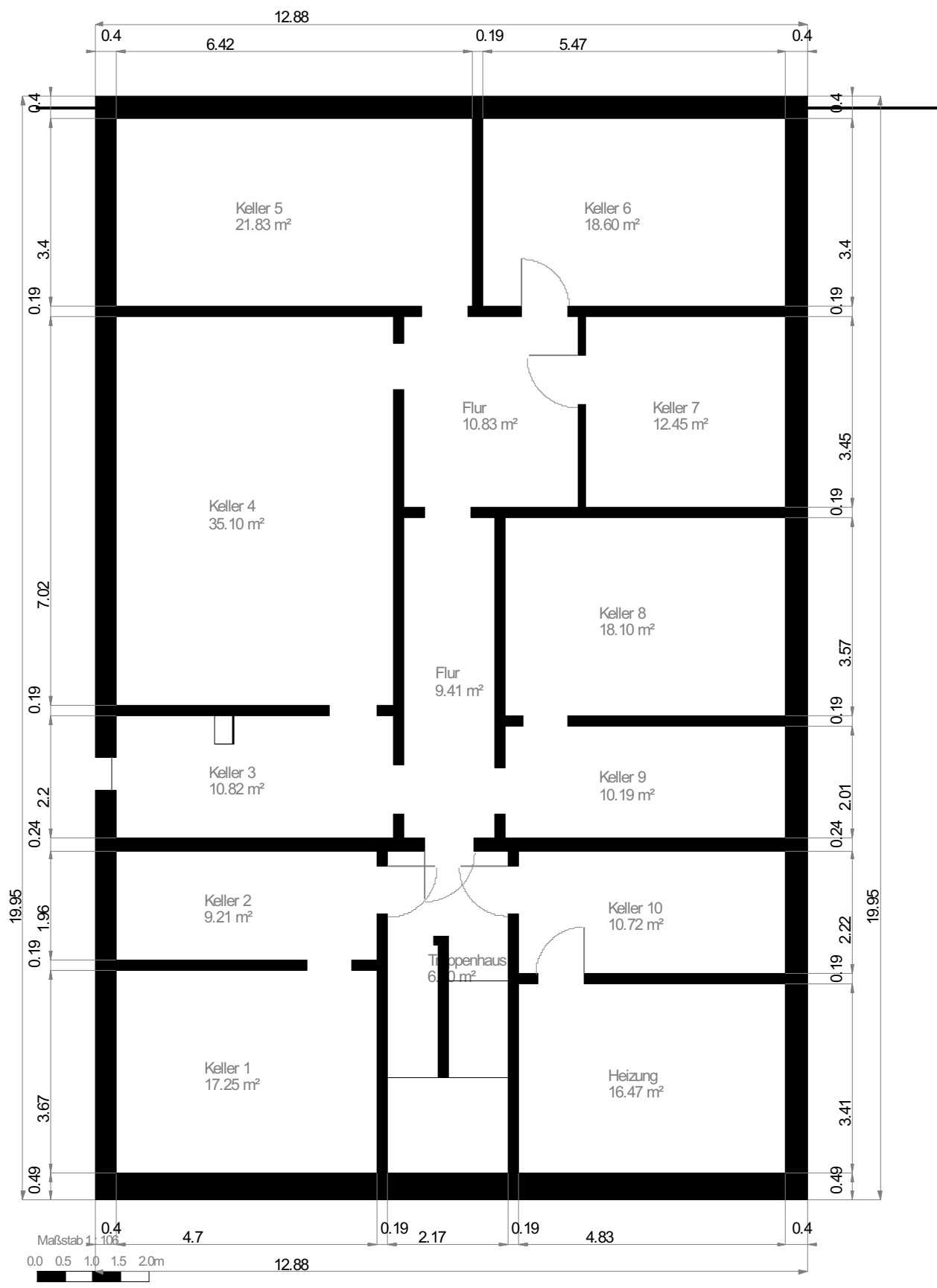
Maßstab 1 : 106  
0.0 0.5 1.0 1.5 2.0m

**UG: 3D Darstellung**

---



## UG: Grundriss



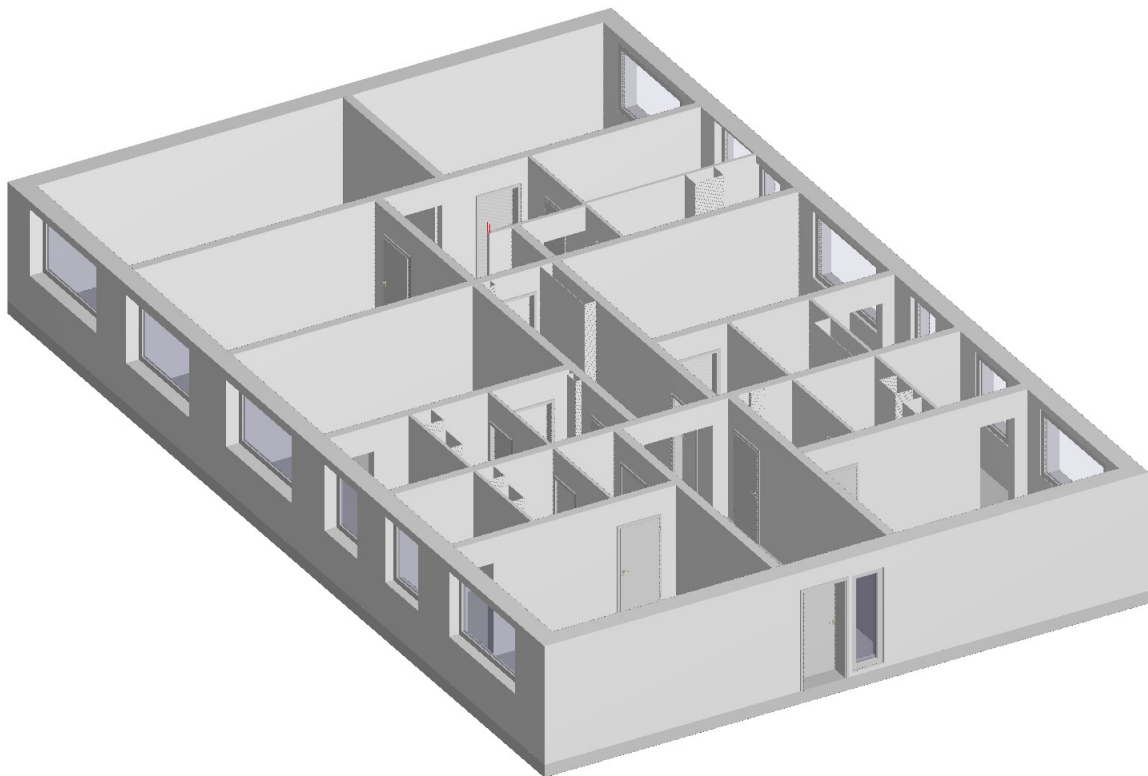
Wohnfläche 100%

Wohnfläche 50%

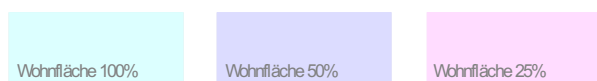
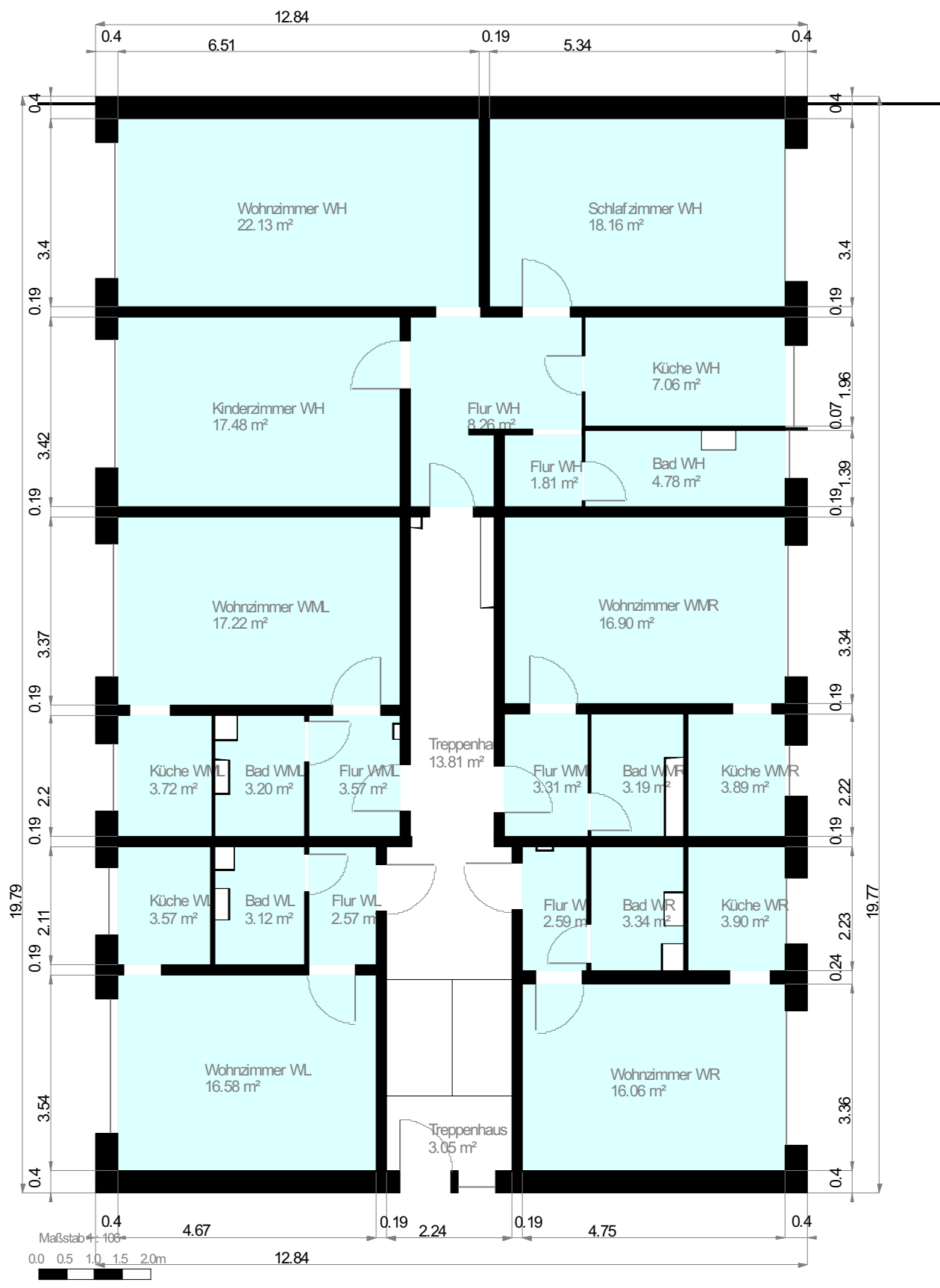
Wohnfläche 25%

## EG: 3D Darstellung

---

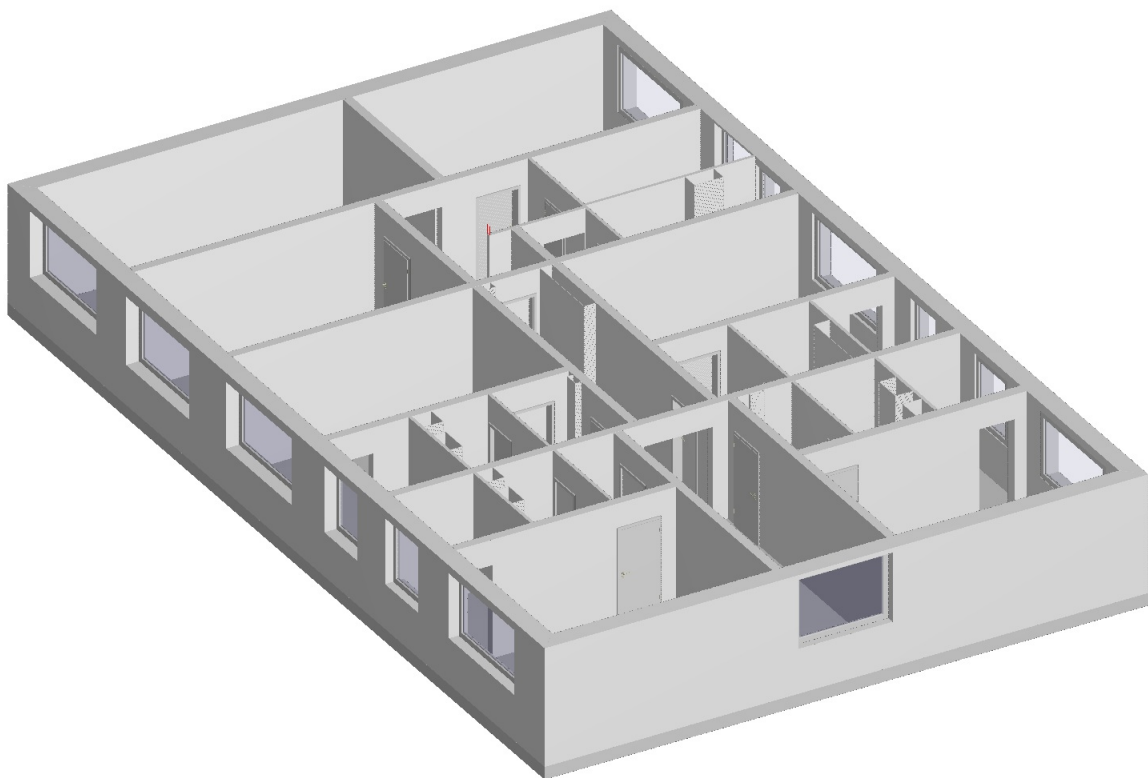


# EG: Grundriss



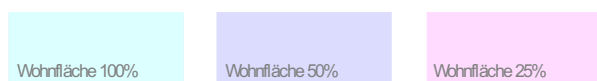
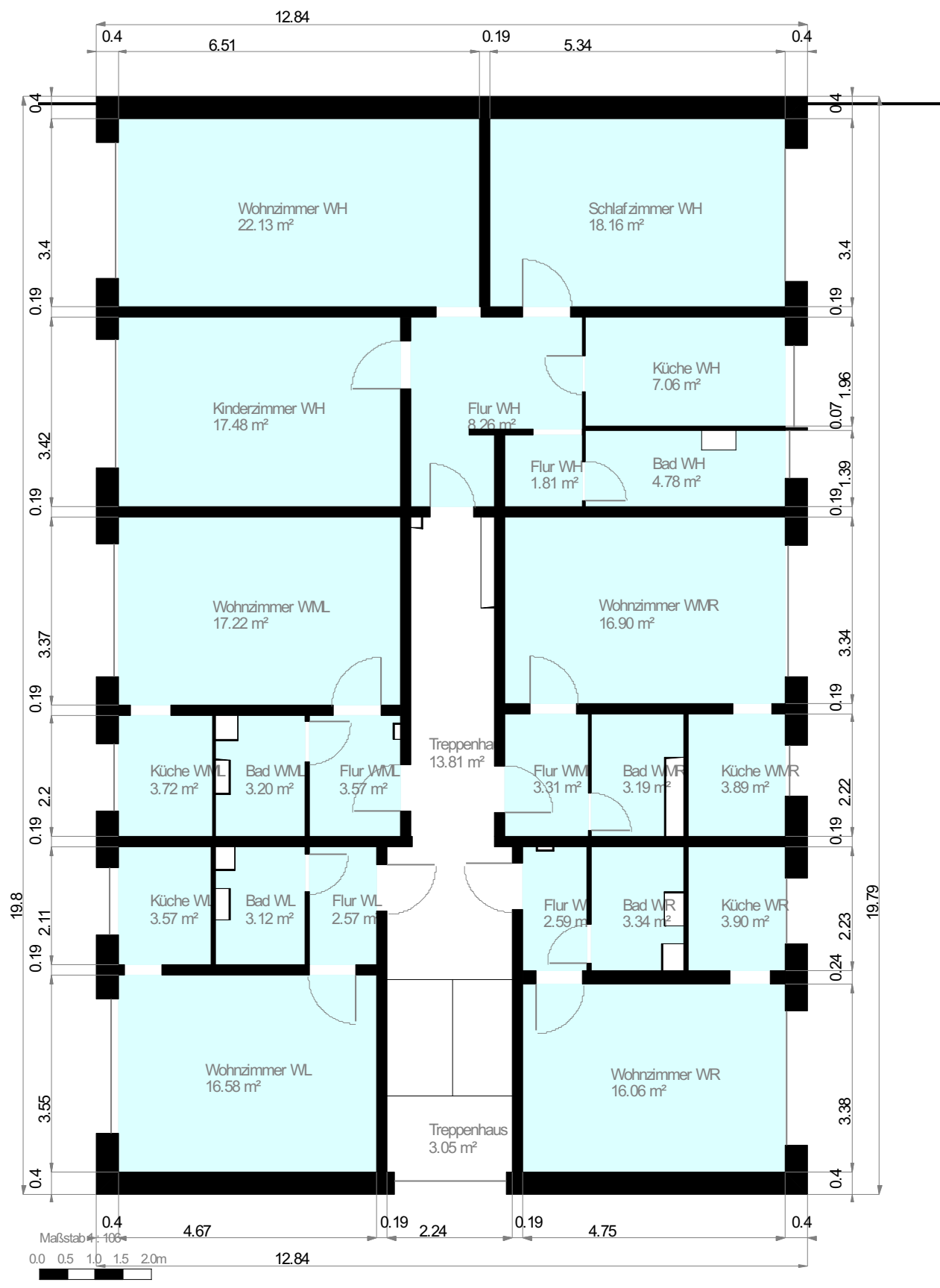
## 1. OG: 3D Darstellung

---



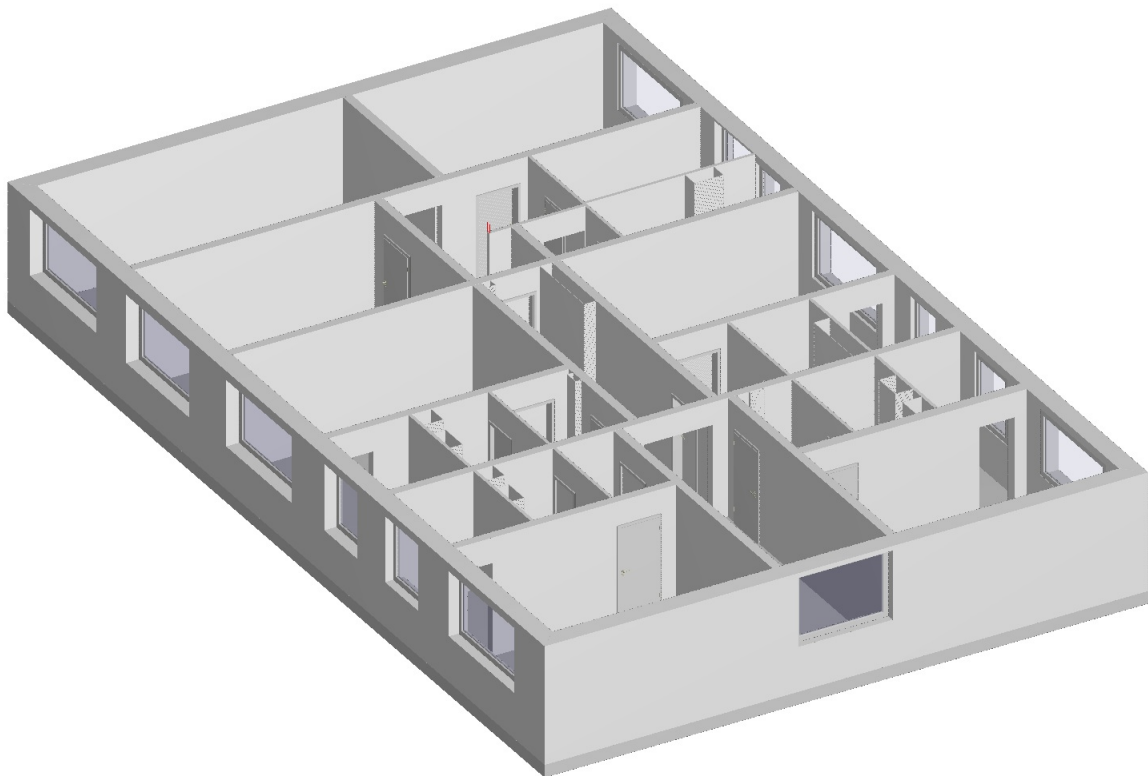


## 1. OG: Grundriss

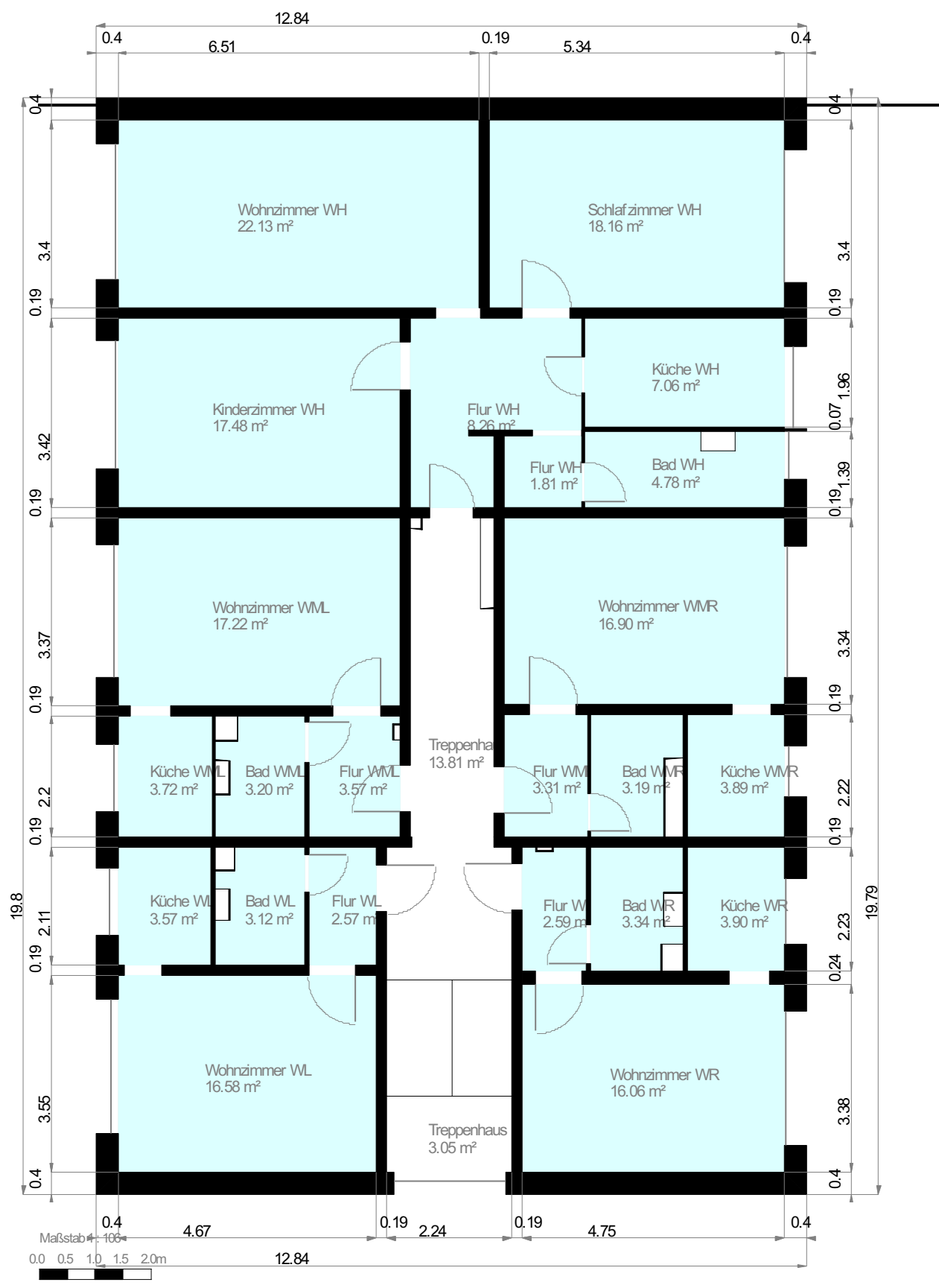


## 2. OG: 3D Darstellung

---



## 2. OG: Grundriss



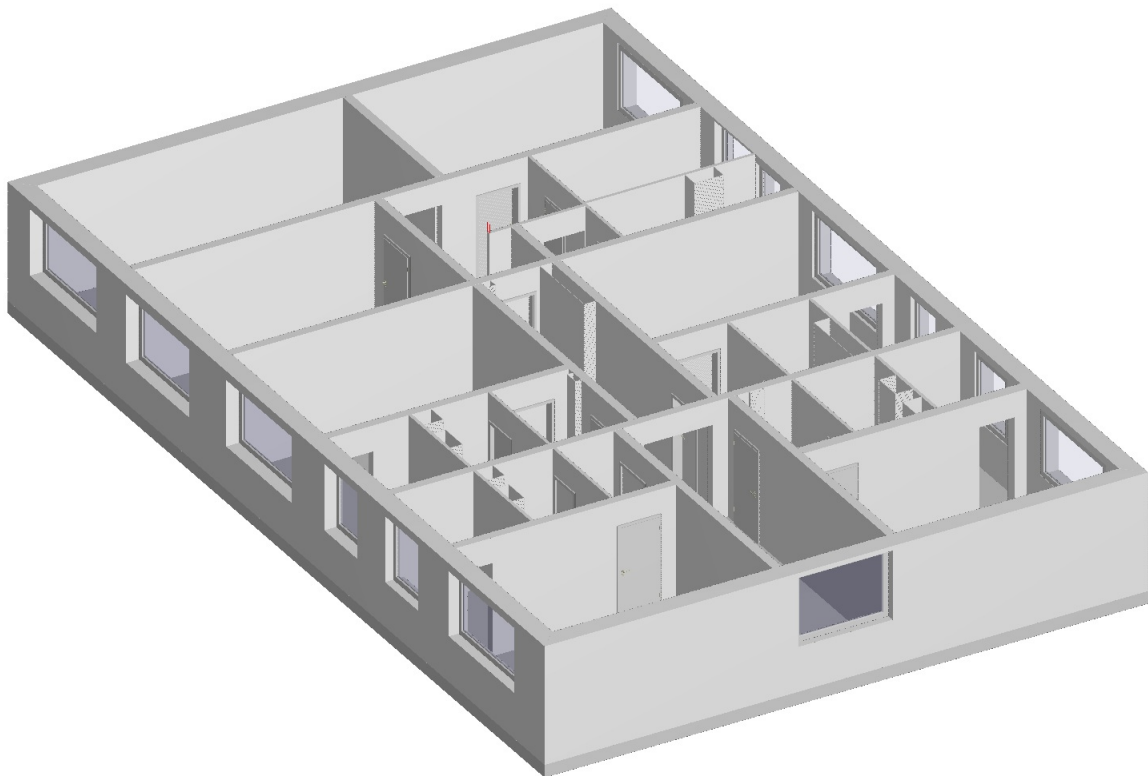
Wohnfläche 100%

Wohnfläche 50%

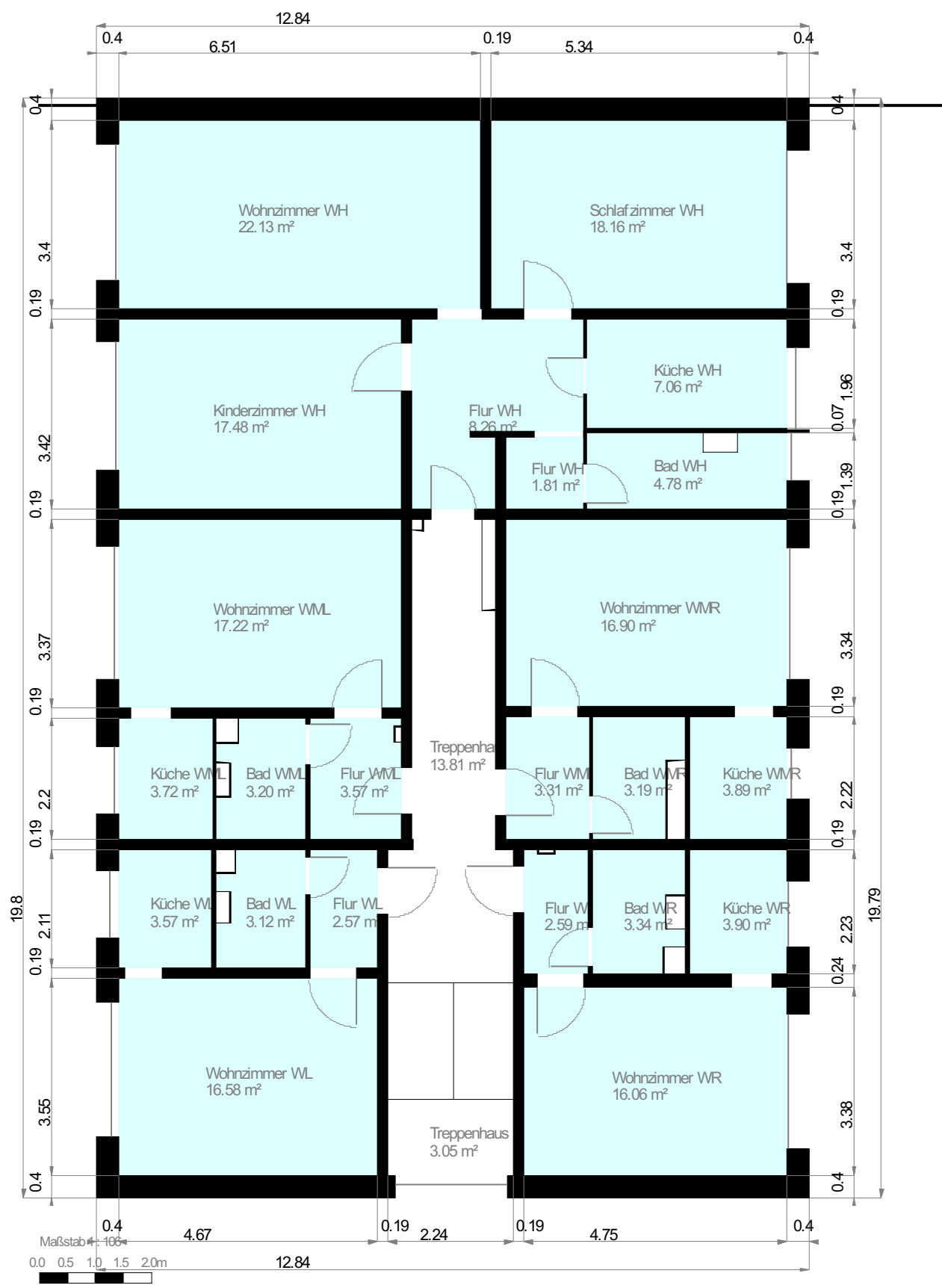
Wohnfläche 25%

### 3. OG: 3D Darstellung

---



### 3. OG: Grundriss



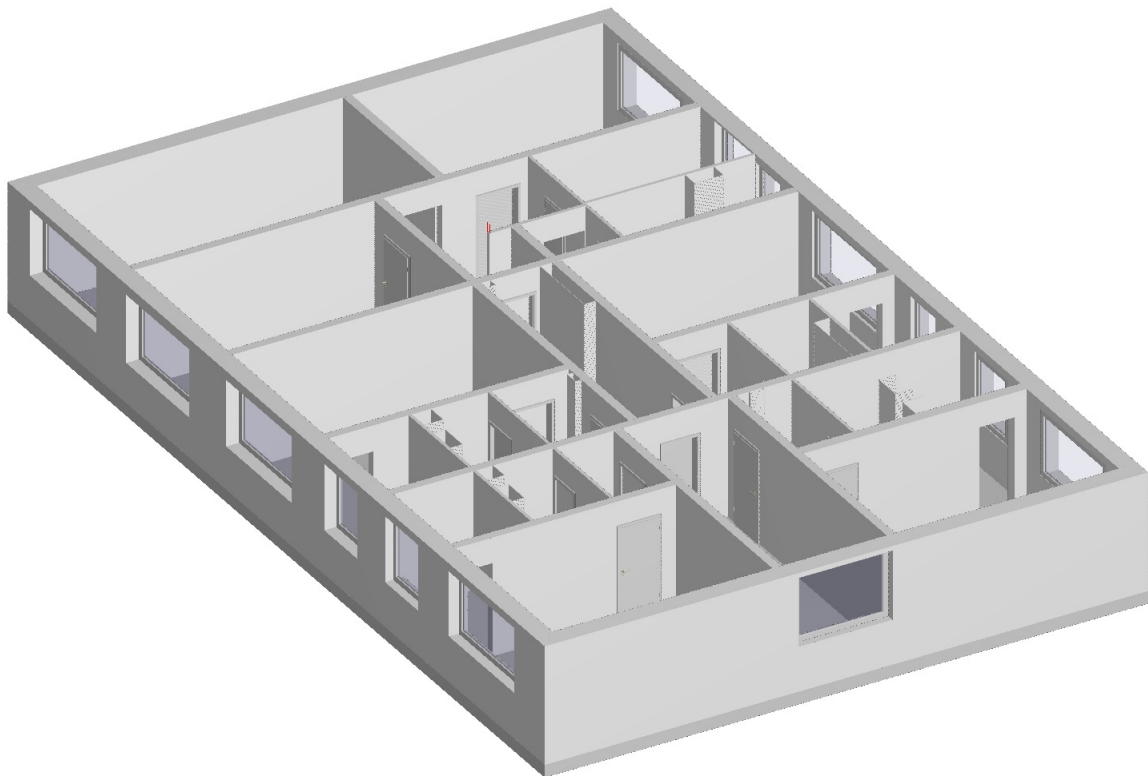
Wohnfläche 100%

Wohnfläche 50%

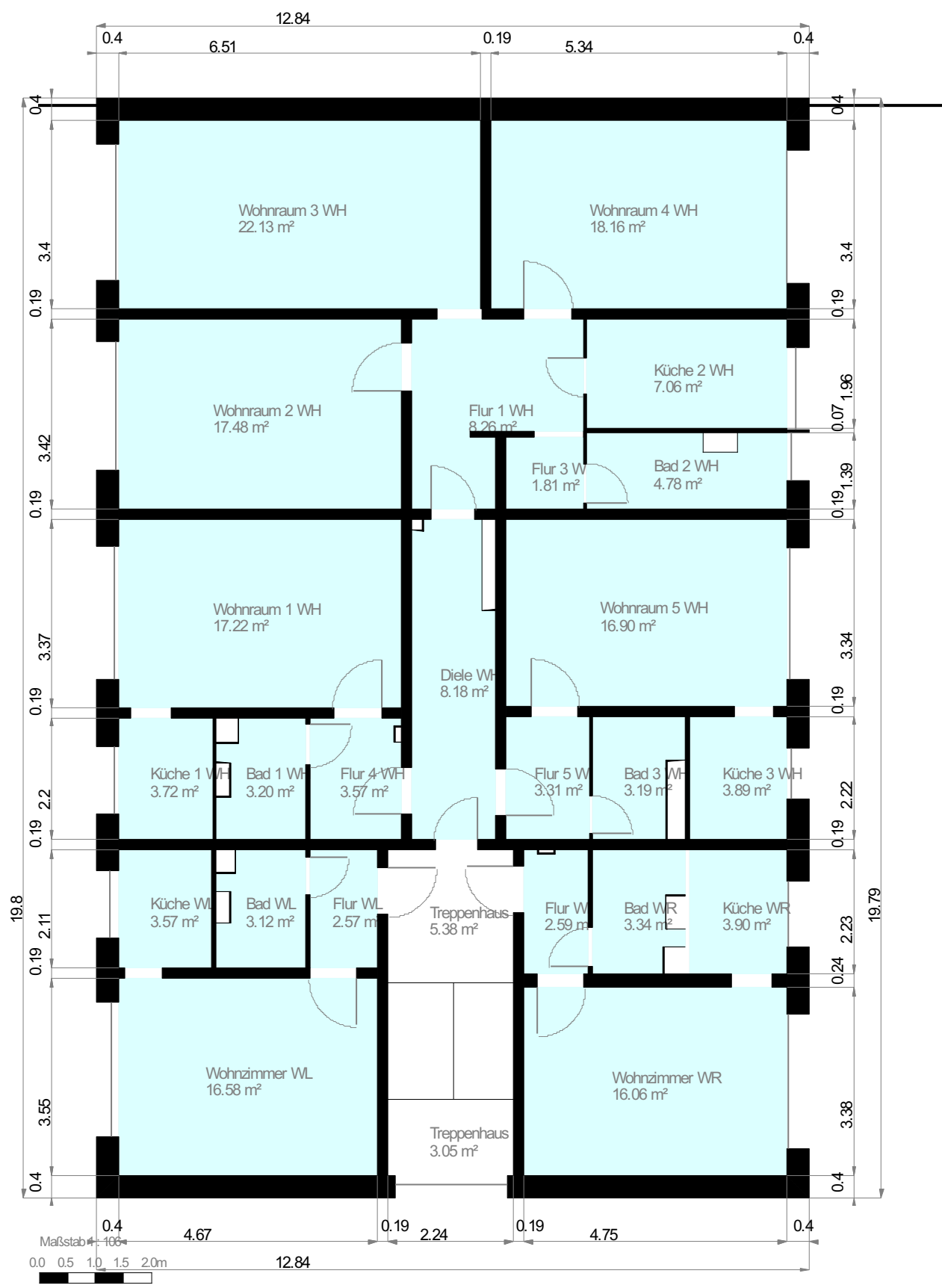
Wohnfläche 25%

#### 4. OG: 3D Darstellung

---



#### 4. OG: Grundriss



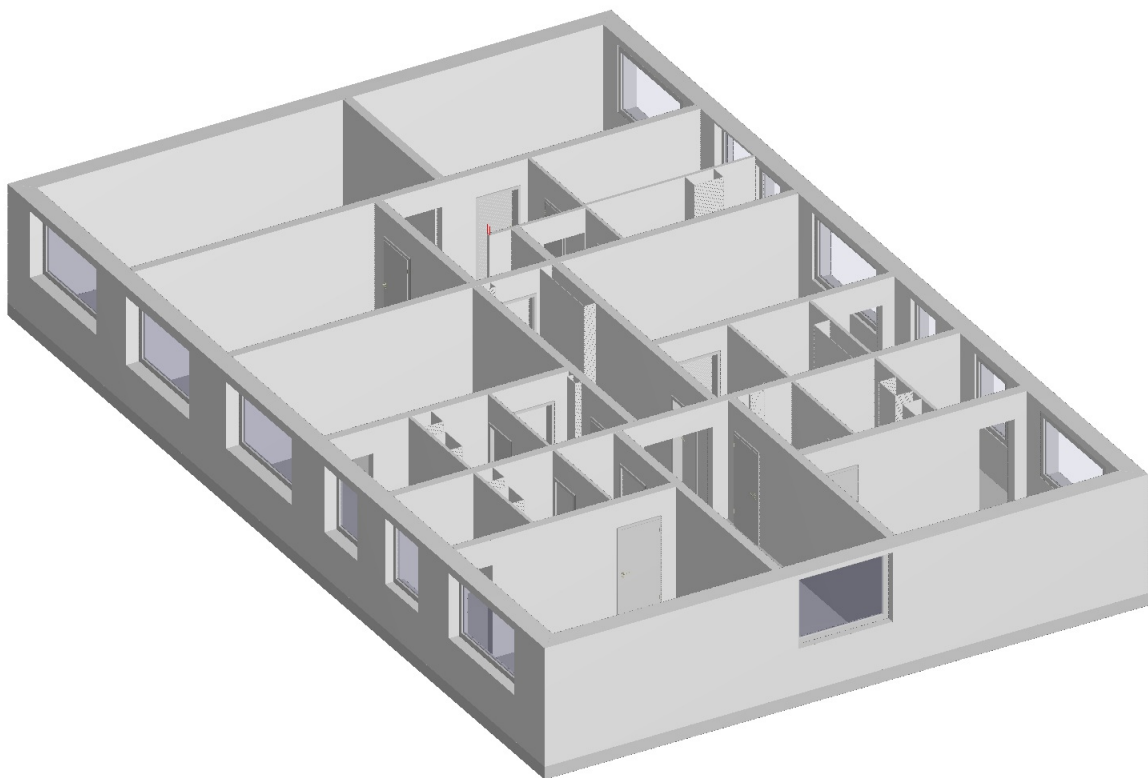
Wohnfläche 100%

Wohnfläche 50%

Wohnfläche 25%

## 5. OG: 3D Darstellung

---





This is a detailed architectural floor plan of a residential building, showing a symmetrical layout with two central staircases. The plan includes room labels, areas, and dimensions.

**Room Labels and Areas:**

- Wohnzimmer WH: 22.13 m<sup>2</sup>
- Schlafzimmer WH: 18.16 m<sup>2</sup>
- Kinderzimmer WH: 17.48 m<sup>2</sup>
- Küche WH: 7.06 m<sup>2</sup>
- Flur WH: 8.26 m<sup>2</sup>
- Flur WH: 1.81 m<sup>2</sup>
- Bad WH: 4.78 m<sup>2</sup>
- Wohnzimmer WML: 17.22 m<sup>2</sup>
- Wohnzimmer WMR: 16.90 m<sup>2</sup>
- Treppenhaus: 13.81 m<sup>2</sup>
- Küche WML: 3.72 m<sup>2</sup>
- Bad WML: 3.20 m<sup>2</sup>
- Flur WML: 3.57 m<sup>2</sup>
- Flur WMR: 3.31 m<sup>2</sup>
- Bad WMR: 3.19 m<sup>2</sup>
- Küche WMR: 3.89 m<sup>2</sup>
- Küche WL: 3.57 m<sup>2</sup>
- Bad WL: 3.12 m<sup>2</sup>
- Flur WL: 2.57 m<sup>2</sup>
- Flur WR: 2.59 m<sup>2</sup>
- Bad WR: 3.34 m<sup>2</sup>
- Küche WR: 3.90 m<sup>2</sup>
- Wohnzimmer WL: 16.58 m<sup>2</sup>
- Wohnzimmer WR: 16.06 m<sup>2</sup>
- Treppenhaus: 3.05 m<sup>2</sup>

**Dimensions:**

- Overall width: 12.84
- Overall height: 19.79
- Room dimensions are provided for each room, e.g., 6.51 x 3.4 for the top-left living room.

**Scale:**

Maßstab: 1:100

0.0 0.5 1.0 1.5 2.0m

