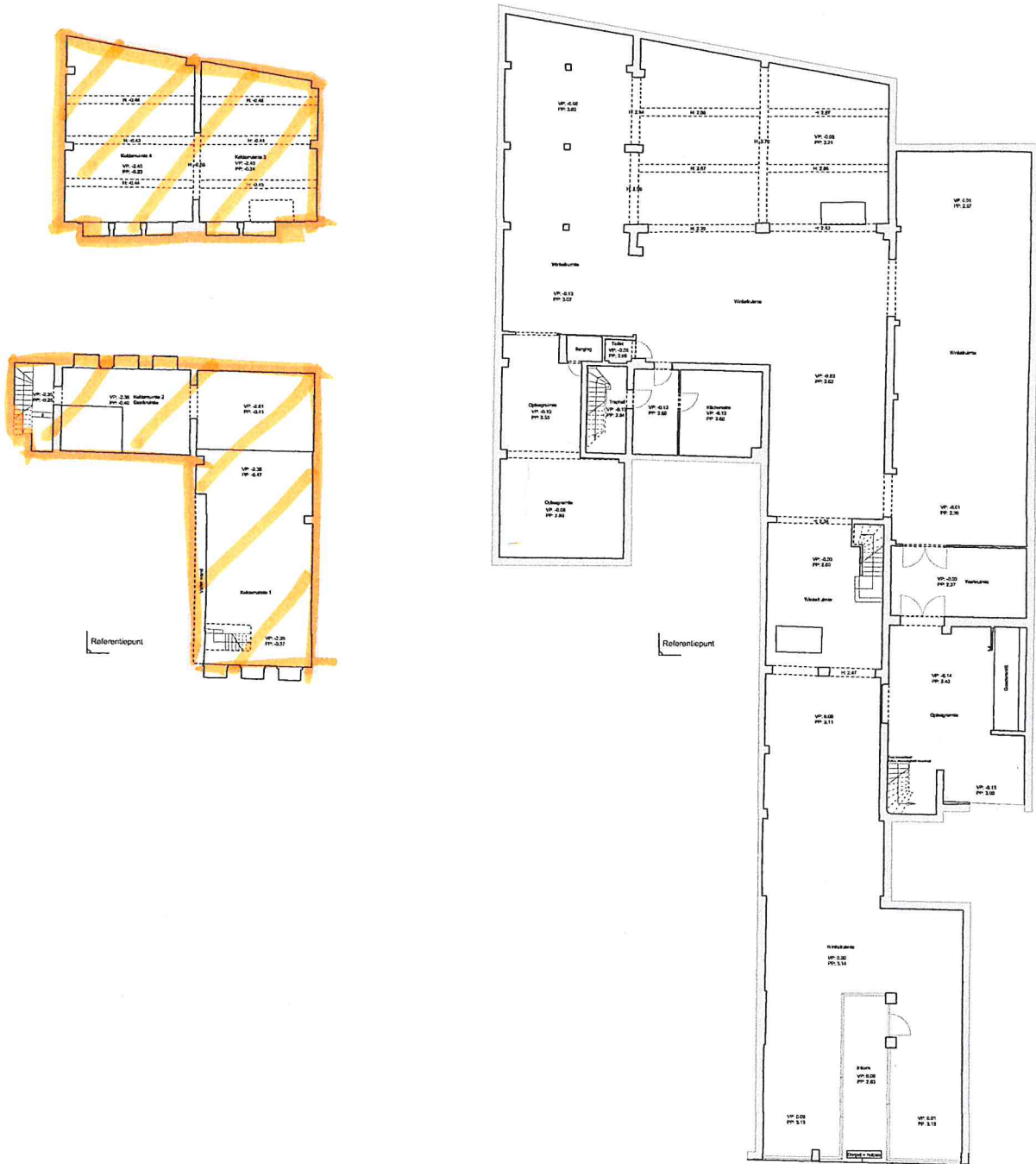


# KELDER VERDIEPING



Kelder

Gelijkvloers

Plan opgemaakt met behulp van:

- Opgemeten toestand door Landmeterskantoor Van Eester BVBA dd. 14 februari 2022.

RVE OP PJC Antwerpen, Handelstraat 43 Opmetingsplannen

## LEGENDE

▼	Hoogtepeil
—	Contouren
- - -	Dorpelpeil
—	Schrijnwerk
—	Trappen
—	Balk
—	Doorgesneden

Opgemaakt en in plan gebracht door Landmeter - Expert

*Renny Van Eester*  
Renny Van Eester  
LAN 141572



TEL: 03/484 40 84  
Email: [info@landmetervaneester.be](mailto:info@landmetervaneester.be)  
[www.landmetervaneester.be](http://www.landmetervaneester.be)

Gemeten door	PJC	Getekend door	PJC
Schaal	1/200	Papier	A4
Coörd. syst.	Lokaal	Hoogtesyst.	Lokaal
Datum	16 feb 2023		

Opmetingsplannen bestaande toestand

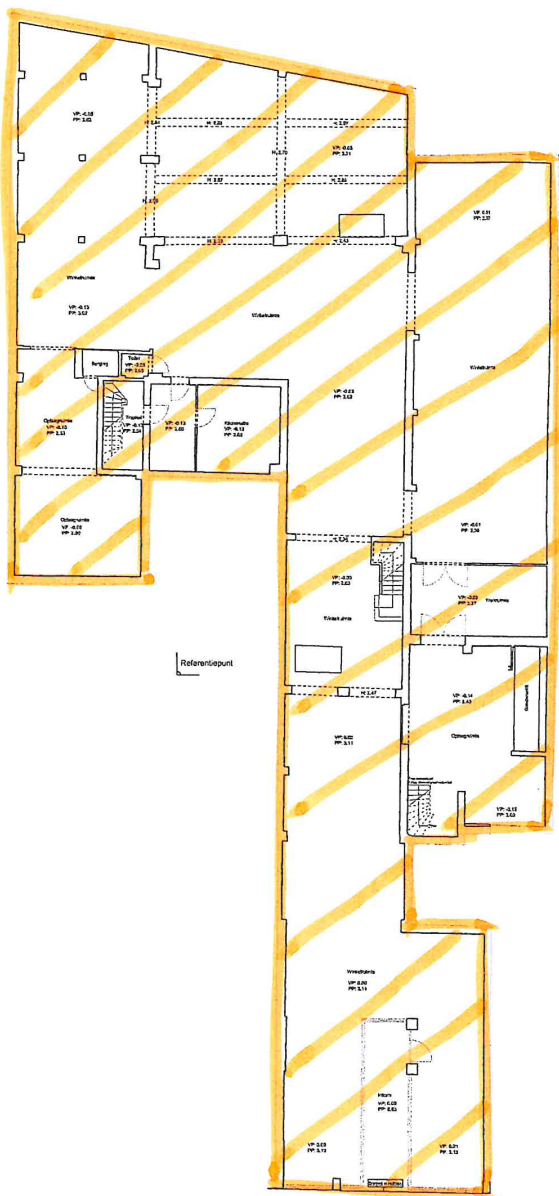
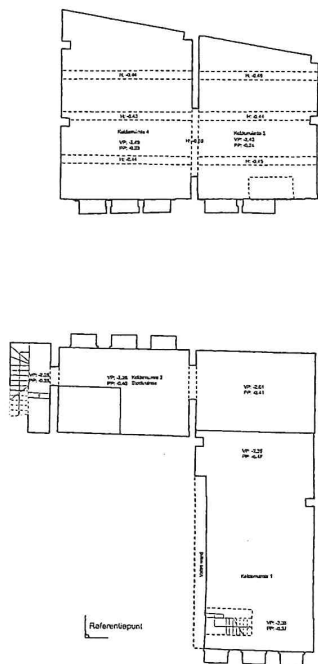
Identificatienummer plan: /

**Antwerpen**  
Handelstraat 43  
2000 Antwerpen

Afdeling 5 Sectie E Nummer(s) 441/B9 + 441/Y11

Oppervl. kadaسترplan / m² Oppervl. gemeten / m²

GE LIJKVLOERS



Kelder

Gelijkvloers

Plan opgemaakt met behulp van:

- Opgemeten toestand door Landmeterskantoor Van Eester BVBA dd. 14 februari 2022.

RVE OP PJC Antwerpen, Handelstraat 43 Opmetingsplannen

LEGENDE

- Hoogtepeil
- Contouren
- Dorpelpeil
- Schrijnwerk
- Trappen
- Balk
- Doorgesneden

Opgemaakt en in plan gebracht door Landmeter - Expert

*Renny van Eester*  
Renny van Eester  
LAN 141572



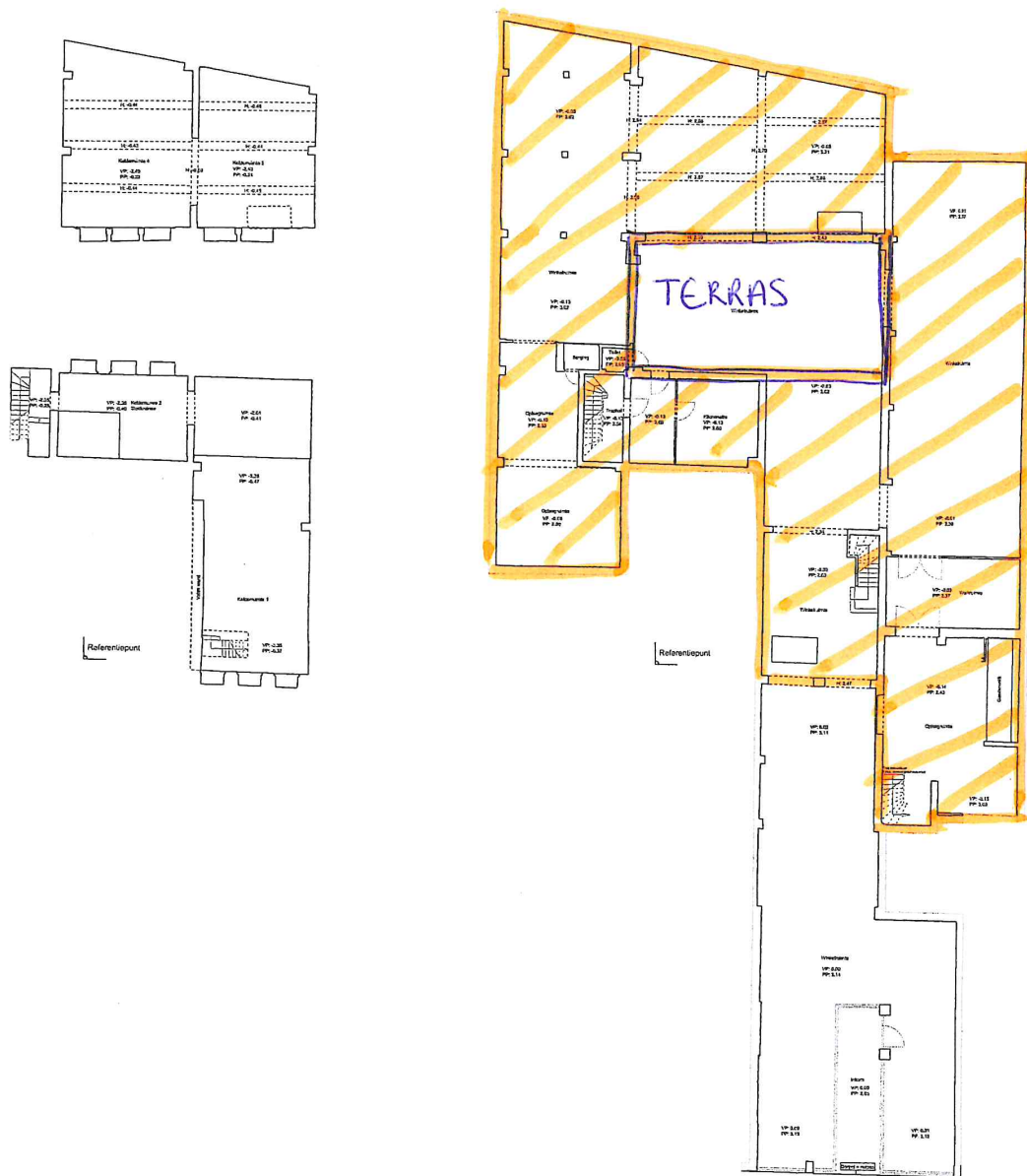
LANDMETERSKANTOOR  
VAN EESTER  
TEL: 03/484 40 84  
Email: info@landmetersvanester.be  
www.landmetersvanester.be

Gemeten door	PJC	Getekend door	PJC
Schaal	1/200	Papier	A4
Coörd.syst.	Lokaal	Hoogtesyst.	Lokaal
Datum 16 feb 2023			
Opmetingsplannen bestaande toestand			
Identificatienummer plan: /			

**Antwerpen**  
Handelstraat 43  
2000 Antwerpen

Afdeling 5 Sectie E Nummer(s) 441/B9 + 441/Y11

Oorsrv. kadastralen / m² Oorsrv. ommeten / m²



Kelder

Gelijkvloers

Plan opgemaakt met behulp van:

- Opgemeten toestand door Landmeterskantoor Van Eester BVBA dd. 14 februari 2022.

RVE OP PJC Antwerpen, Handelstraat 43 Opmetingsplannen

# LEGENDE

▼	Hoogtepeil
—	Contouren
- - -	Dorpelpeil
—	Schrijnwerk
—	Trappen
—	Balk
□	Doorgesneden

Opgemaakt en in plan gebracht door Landmeter - Expert

*[Handwritten signature]*  
Ronny Van Eester  
LAN 141572



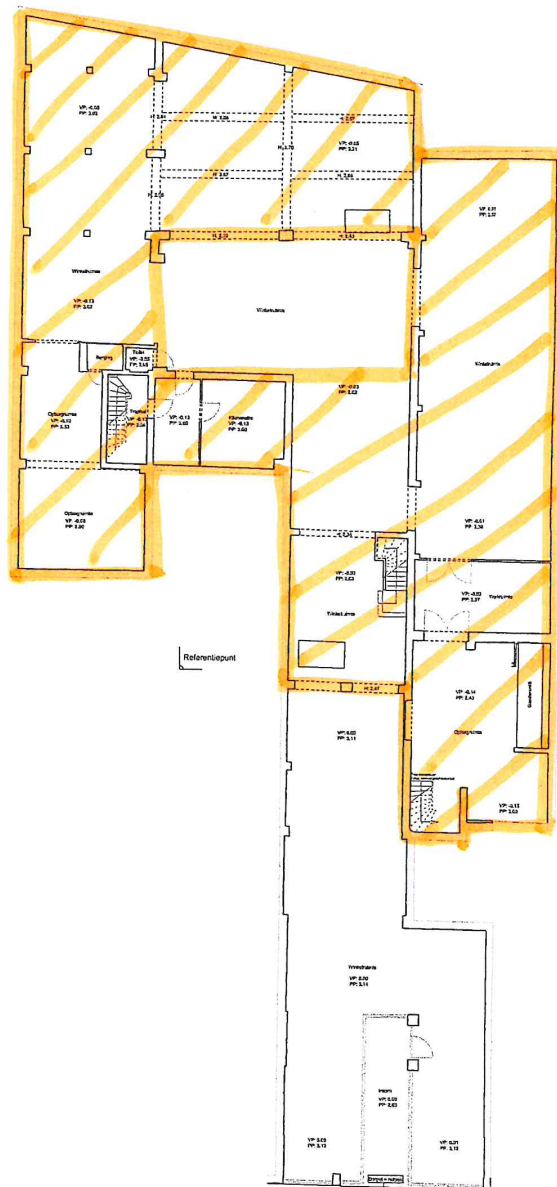
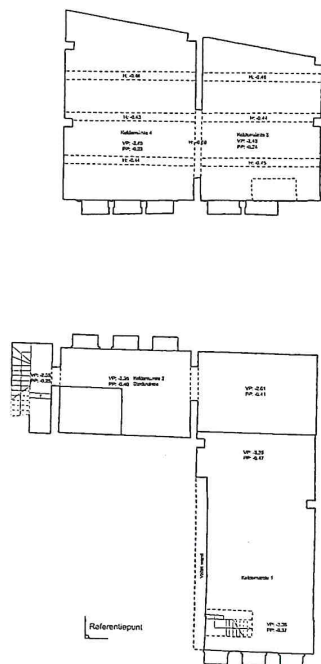
TEL: 03/484 40 84  
Email: info@landmetervaneester.be  
www.landmetervaneester.be

Gemeten door	PJC	Getekend door	PJC
Schaal	1/200	Papier	A4
Coörd. syst.	Lokaal	Hoofdsyst.	Lokaal
Datum	16 feb 2023		
Opmetingsplannen bestaande toestand			
Identificatienummer plan:	/		

**Antwerpen**  
Handelstraat 43  
2000 Antwerpen

Afdeling 5 Sectie E Nummer(s) 441/B9 + 441/Y11

Oppervl. kadasterplan / m² Oppervl. gemeten / m²



Kelder

Geliijsvloers

Plan opgemaakt met behulp van:

- Opgemeten toestand door Landmeterskantoor Van Eester BVBA dd. 14 februari 2022.

RVE OP PJC Antwerpen, Handelstraat 43 Opmetingsplannen

# LEGENDE

▼	Hoogtepeil
—	Contouren
- - -	Dorpelpeil
—	Schrijnwerk
—	Trappen
—	Balk
□	Doorgesneden

Opgemaakt en in plan gebracht door Landmeter - Expert

*[Handwritten signature]*  
Renny Van Eester  
LAN 141572



TEL: 03/484 40 84  
Email: info@landmetervaneester.be  
www.landmetervaneester.be

Gemeten door	PJC	Gelokand door	PJC
Schaal	1/200	Papier	A4
Coörd.syst.	Lokaal	Hoogtesyst.	Lokaal
Datum 16 feb 2023			
Opmetingsplannen bestaande toestand			
Identificatienummer plan: /			

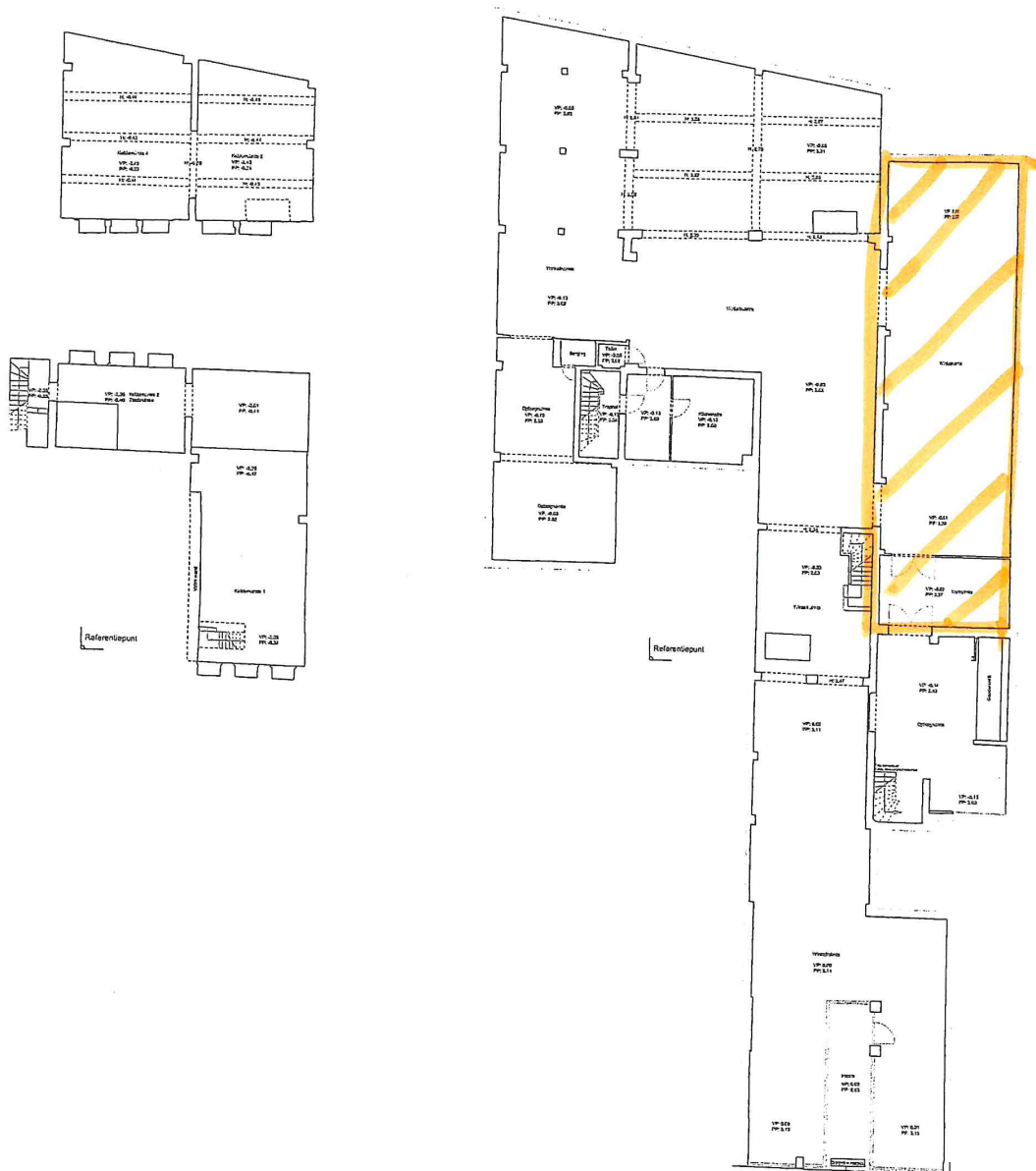
**Antwerpen**  
Handelstraat 43  
2000 Antwerpen

Afdeling 5 Sectie E Nummer(s) 441/B9 + 441/Y11

Oppervl. kadaasterplan / m² Oppervl. gemeten / m²



# VERDIEPING 3



Kelder

Geliftvloers

Plan opgemaakt met behulp van:

- Opgemeten toestand door Landmeterskantoor Van Eester BVBA dd. 14 februari 2022.

## LEGENDE

Hoogtepeil  
Contouren  
Dorpelpeil  
Schrijnwerk  
Trappen  
Balk  
Doorgesneden

Opgemaakt en in plan gebracht  
door Landmeter - Expert

Remy Van Eester  
LAN 141572



TEL: 03/484 40 84  
Email: info@landmetervaneester.be  
www.landmetervaneester.be

Gemeten door PJC Getekend door PJC  
Schaal 1/200 Papier A4  
Coörd. syst. Lokaal Hoogtesyst. Lokaal  
Datum 16 feb 2023

Opmetingsplannen bestaande toestand

Identificatienummer plan: 1

RVE OP PJC Antwerpen, Handelstraat 43 Opmetingsplan

**Antwerpen**  
Handelstraat 43  
2000 Antwerpen

Afdeling 5 Sectie E Nummer(s) 441/B9 + 441/V11