

BMW X6 xDrive30d High Executive
2015 – 190 kW / 258 PK – Diesel – Automaat

Kenteken

Chassisnummer

Eerste registratie

APK geldig tot

BTW Auto

Bepaling uitvoering

7ZPT99

WBAKV210900G59022

25-02-2015

10-11-2025

Nee

Waarschijnlijk

Kilometerstand

NAP check

Ingeleverd op

Definitieve kilometerstand

169266 Km

Logisch

28-04-2025

169266 Km

Import voertuig

Teruggaaf bij export

Verhuisgoed

Taxi

Bruto BPM / Rest BPM

Nee

Ja

Nee

Nee

€ 15741.00 / € 2722.00

Motor inhoud

Aantal cilinders

Euroklasse

CO2 emissie (g/Km)

Type voertuig

Aandrijving

2993

6

Euro 6

157

Personenvoertuig

Vierwiel

Opties & accessoires 7

- Head-Up Display

Lederen bekleding

Navigatie

Stoelverwarming

Panoramadak

Achteruitrijcamera

Xenon

Aanwezig bij voertuig 2

- Hoofdsleutel

Reservesleutel

Voertuig service details

Laatste onderhoudsbeurt

Distributieriem / ketting vervangen

Type band

Merk band

Profieldiepte linksvoor

Profieldiepte linksachter

Profieldiepte rechtsvoor

Profieldiepte rechtsachter

Soort velgen

Velgen

-

-

Zomerbanden

-

1,6 – 3,6 mm (Matig)

> 3,6 mm (Goed)

1,6 – 3,6 mm (Matig)

> 3,6 mm (Goed)

-

- / - / -



Bouwjaar

2015

Vermogen

190 kW / 258 PK

Brandstof

Diesel

Transmissie

Automaat

Kilometerstand

169266 Km

BTW Auto

Nee

Voertuig gegevens

Type voertuig

Aantal deuren

Carrosserie

Kleur

Aandrijving

Bijtellingspercentage

Bijtellingspercentage geldig tot

Personenvoertuig

5

SUV

Zwart

Vierwiel

25 %

01-03-2020

1 / 6

Schades (4)

Schade exterieur - Rechtsvoor

Soort schade

Kras

Oplossing

-



Omschrijving

Geen

Schade exterieur - Linksvoor

Soort schade

Kras

Oplossing

-



Omschrijving

Geen

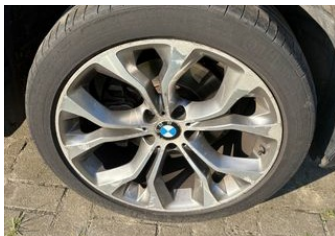
Schade banden / velgen - Band / velg rechtsvoor

Soort schade

Velgschade

Oplossing

-



Omschrijving

Alle velgen

Technische schade - Technisch

Soort schade

Anders

Oplossing

-

Omschrijving

Distributie gebroken

Exterieur opmerking 2 gemelde schade -

Banden en velgen opmerking 1 gemelde schade -

Interieur opmerking 0 gemelde schade -

Technisch opmerking 1 gemelde schade -

Externe opmerking -

RDW geschiedenis

Datum	Informatie	Type eigenaar
25-02-2015	Eerste toelating Datum deel IA / I	Particulier
29-10-2021		Autobedrijf
29-10-2021		Autobedrijf
24-11-2021		Particulier
10-04-2025	Laatste tenaamstelling	Autobedrijf
10-11-2025	APK vervaldatum	

Fabrieksopties (waarschijnlijk)

airco (automatisch)	alarm klasse 3	Anti Blokkeer Systeem	armsteun voor	audio installatie
bandenspanningscontrolesysteem	bestuurdersairbag	binnenspiegel automatisch dimmend	Bluetooth	
buitenspiegel(s) automatisch dimmend	buitenspiegels elektrisch inklapbaar			
buitenspiegels elektrisch verstel- en verwarmbaar	centrale vergrendeling met afstandsbediening			
comfortstoelen met elektr. verstelling en geheugen	cruise control	dimlichten automatisch en regensensor		
elektrisch bedienbare achterklep	elektrische ramen voor en achter	Elektronisch Stabiliteits Programma		
grootlichtassistent	hill hold functie	hoofd airbag(s) achter	hoofd airbag(s) voor	
hoofdsteunen anti-whiplash	koplampen adaptief	LED dagrijverlichting	LED koplampen	LED mistlampen
lichtmetalen velgen 19"	multimedia-voorbereiding	navigatiesysteem full map + hard disk		
parkeersensor voor en achter	passagiersairbag	ruitensproeiers/wisserbladen verwarmbaar	sportstuur leder	

start/stop systeem

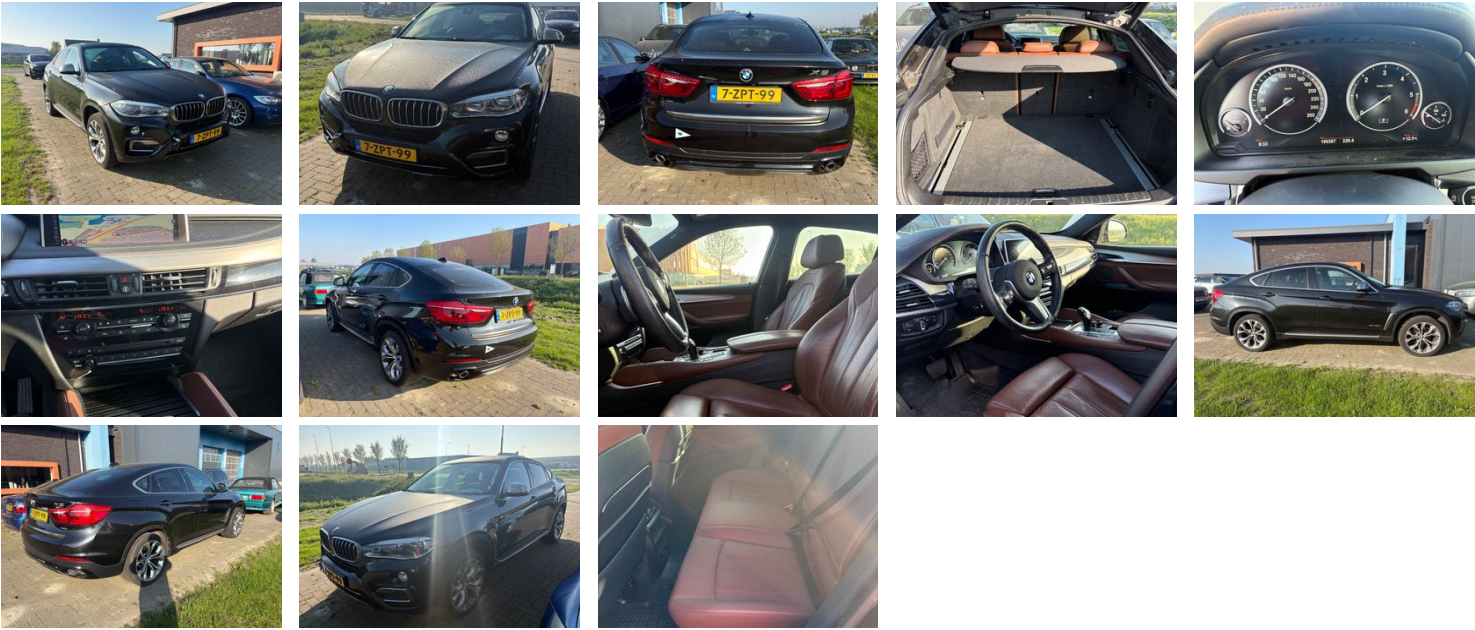
stuur multifunctioneel

stuurbevestiging snelheidsafhankelijk

voorstoelen verwarmd

zij airbag(s) voor

Extra foto's



BELANGRIJK

Hierbij geven zowel verkoper als koper aan, dat de inruil-transactie heeft plaatsgevonden op basis van de bovengenoemde staat van de auto. Mochten eventuele afwijkingen worden waargenomen op het moment van binnenkomst (behoudens de te verwachten km stand), dan is een eventuele waarde mindering voor rekening van de huidige eigenaar.

Door ondertekening van het taxatieformulier geeft de eigenaar van het voertuig, gezamenlijk met de verkoper, aan dat het voertuig juist is beschreven en alle opmerkingen en schades zoals bijv. overmatig olieverbbruik (1 liter op 1.000km) eerlijk vermeld zijn in het voertuigdossier. Bovendien wordt het voertuig geleverd met: Hoofdsleutel en reservesleutel.

Eventuele schades die vanaf heden tot aan inlevering van de genoemde auto plaatsvinden, zijn voor rekening van de huidige eigenaar en zullen indien mogelijk, in overleg met de verzekeringsmaatschappij van de huidige eigenaar, worden verhaald. De huidige eigenaar zal de dealer zo spoedig mogelijk informeren omtrent eventuele geconstateerde schades.

Handtekening medewerker (order)

Plaats & datum:

Handtekening medewerker (inname)

Plaats & datum:

Handtekening huidige eigenaar (order)

Plaats & datum:

Handtekening huidige eigenaar (inname)

Plaats & datum: